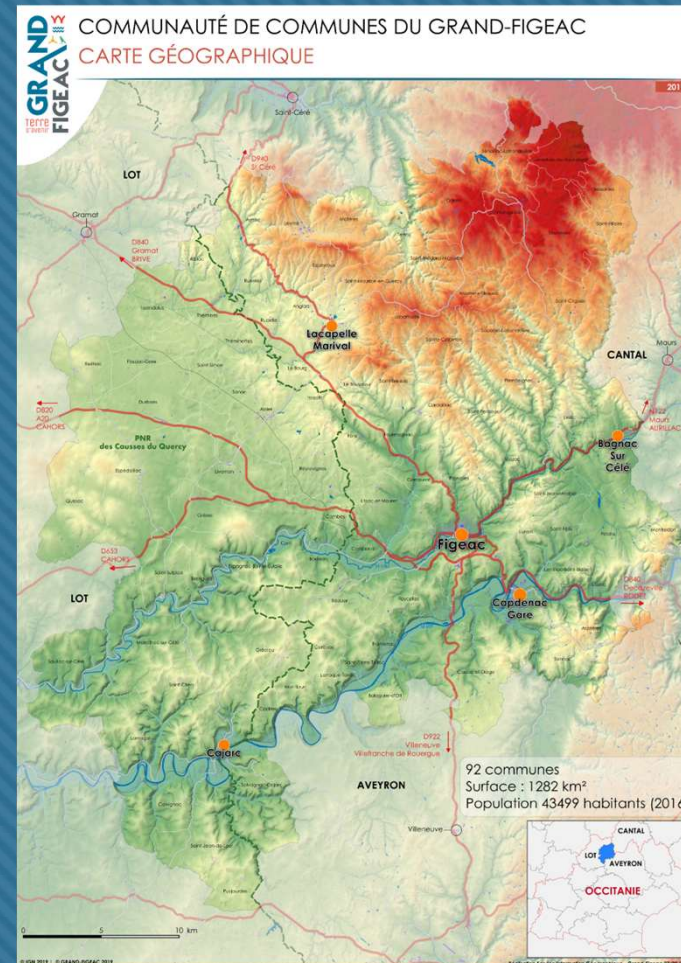


GRAND FIGEAC

Terre
d'avenir



Atlas de présentation de la Communauté de Communes du Grand-Figeac: 10 ans d'action en cartes et en graphiques



Janvier 2025 – Rdvs Communaux du Grand-Figeac





Cet atlas graphique et cartographique présente l'action de la Communauté de Communes et notamment l'impact des politiques menées sur 10 ans 2014-2024 (en fonction des données disponibles selon les années et les sources).

- 1- Portrait du Grand-Figeac en 2024
- 2- Gouvernance du Grand-Figeac
- 3- Avant 2014...
- 4- Quelle démographie?
- 5- Evolution de la population

Les services à la population

- 6- Les services et leur implantation
- 7- Les France Services
- 8- La petite enfance (0-3 ans): crèches
- 9- La petite enfance (0-3 ans): RPE
- 10- Culture: les services
- 11- Culture: Pays d'Art et d'Histoire
- 12- Culture: lecture publique
- 13- Culture: cinéToile sous les étoiles
- 14- La fréquentation des piscines
- 15- Collecte des déchets
- 16- La patientèle du centre de santé
- 17- La santé en France: densité de médecins

L'aménagement de l'espace communautaire

- 18- Urbanisme: actes du droit du sol
- 19- Logement
- 20- Habitat: aides à la rénovation
- 21- Cœurs de villes et villages

Transport et mobilité

- 22- Le transport à la demande (TAD)
- 23- Le transport TIL
- 24- La Voirie
- 25- L'Eclairage public
- 26- L'Eclairage public: bilan 2019-2023

L'énergie

- 27- Consommation totale d'énergie
- 28- Production d'Energie renouvelable

L'économie, le tourisme et l'emploi

- 29- L'emploi
- 30- Les revenus
- 31- Catégories socioprofessionnelles
- 32- Le chômage
- 33- Zones d'activités
- 34- Aide à l'immobilier
- 35- Accompagnement des entreprises
- 36- Le territoire touristique
- 37- Les chiffres clés du tourisme

1. Portrait du Grand-Figeac en 2025



GRAND
FIGEAC

COMMUNAUTÉ DE COMMUNES DU GRAND-FIGEAC
SITUATION GÉOGRAPHIQUE EN MÉTROPOLE



Population 2024 : 45 489 habitants

92 Communes / 1 300 km² - 2 100 km de voirie

12^{ème} Communauté en France pour le nombre de Communes regroupées
(19^{ème} sur l'ens. des EPCI)

34 habitants/km² *France: 118 hbt/km²*

Zone d'emploi de Figeac

17 495 emplois dont 25.8 % d'empl. Industriels (2021) (*France: 13,8%*)

taux de chômage bassin emploi FIGEAC : 7% (*France: 7.1%*) (*Lot : 7,2%*) (*Occitanie : 8,7%*)

Dotation d'intercommunalité/habitant (2024): 19,95 €
(1 004 399€ / 50 335 pop. DGF)

CIF 2024: 56.59 %
(Coefficient d'intégration fiscale)
Moy. Nat CC : 42% (2024) et CIF à 37% pour les CC de plus de 50 000 habitants

2. Gouvernance du Grand-Figeac



Fonctionnement du Grand-Figeac



Les élus(e)s

DÉCISION

DÉCIDE dans les domaines délégués par le Conseil
EXÉCUTE les décisions du Conseil

PROPOSE les orientations
PRÉPARE les décisions

RÉFLEXION
PROPOSITION
INSTRUCTION
INFORMATION

CONSULTATION
PROSPECTIVE
GOVERNANCE



CONSEIL COMMUNAUTAIRE

126 Conseillers titulaires
85 Conseillers suppléants



EXÉCUTIF

Président
15 Vice-président(es)
2 Conseillers délégués



BUREAU COMMUNAUTAIRE

46 membres : Exécutifs + 28 membres



COMMISSIONS

11 commissions **thématiques**
6 commissions **territoriales**

COMITÉ DE DÉVELOPPEMENT



CONFÉRENCE DES MAIRES

3. Avant 2014...



La Communauté de Communes du GRAND-FIGEAC est née le 1^{er} janvier 2014 de la fusion de 5 Communautés de Communes, rejointes en 2017 par la Communauté de Communes du Haut-Ségala pour former le périmètre toujours en vigueur.

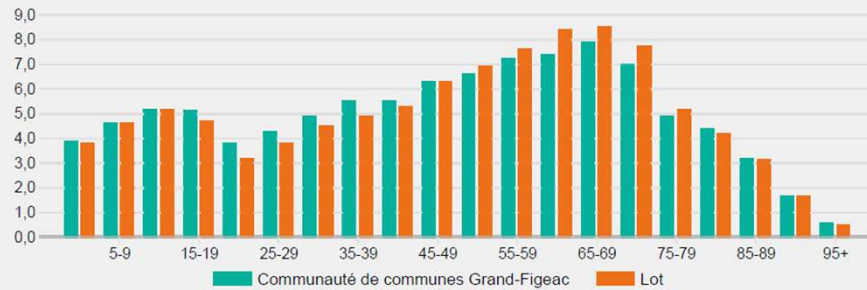
4. Quelle démographie ?



Jeunes, adultes, personnes âgées, qui peuple mon territoire ?

Age des populations

Une lecture fine de la répartition de la population par tranches d'âges quinquennales

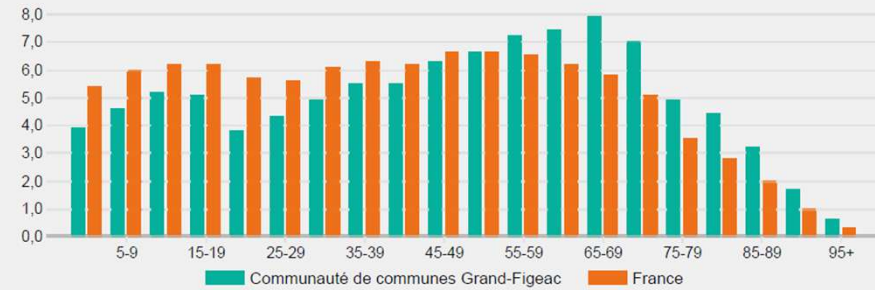


Source : Insee, RP - 2021

Jeunes, adultes, personnes âgées, qui peuple mon territoire ?

Age des populations

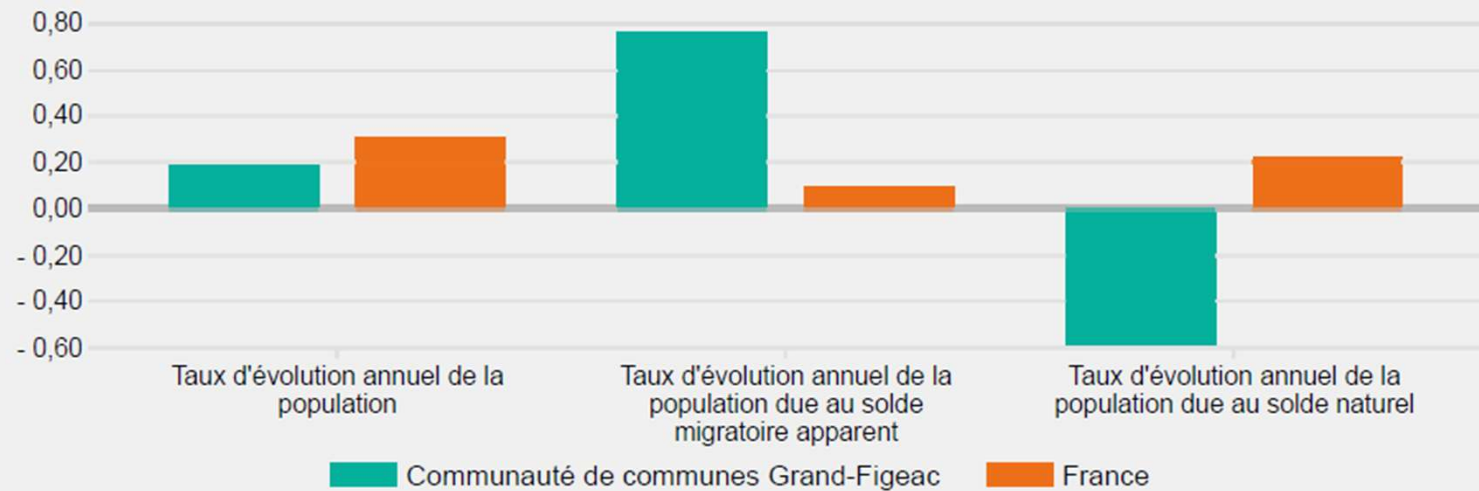
Une lecture fine de la répartition de la population par tranches d'âges quinquennales



Source : Insee, RP - 2021

Dynamiques naturelles et migratoires

Quels déterminants de la croissance démographique par rapport à d'autres espaces ?



Source : Insee, RP - 2015-2021

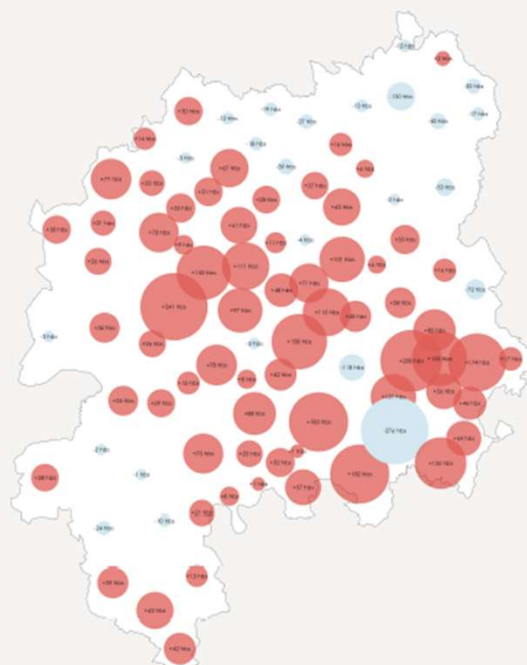
5. Evolution de la population



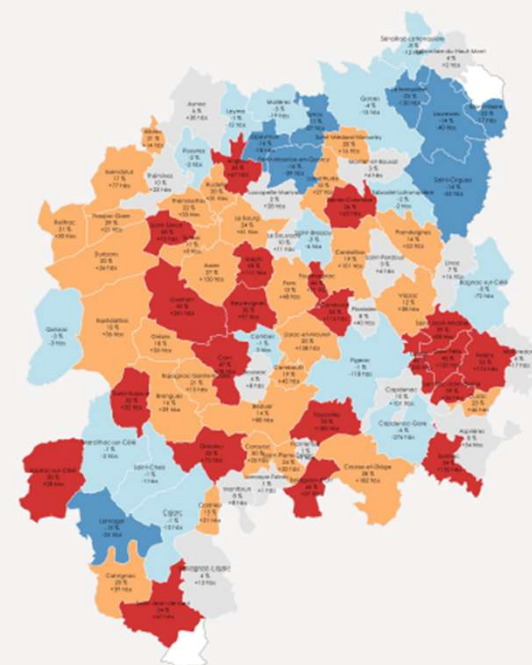
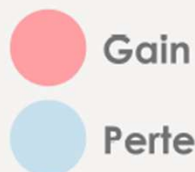
ÉVOLUTION GLOBALE DE + 0,7 % (+ 323 HABITANTS) ENTRE 2014 ET 2024



POPULATION EN 2014
45066 habitants



POPULATION EN 2024
45389 habitants



ÉVOLUTION 2014 - 2024

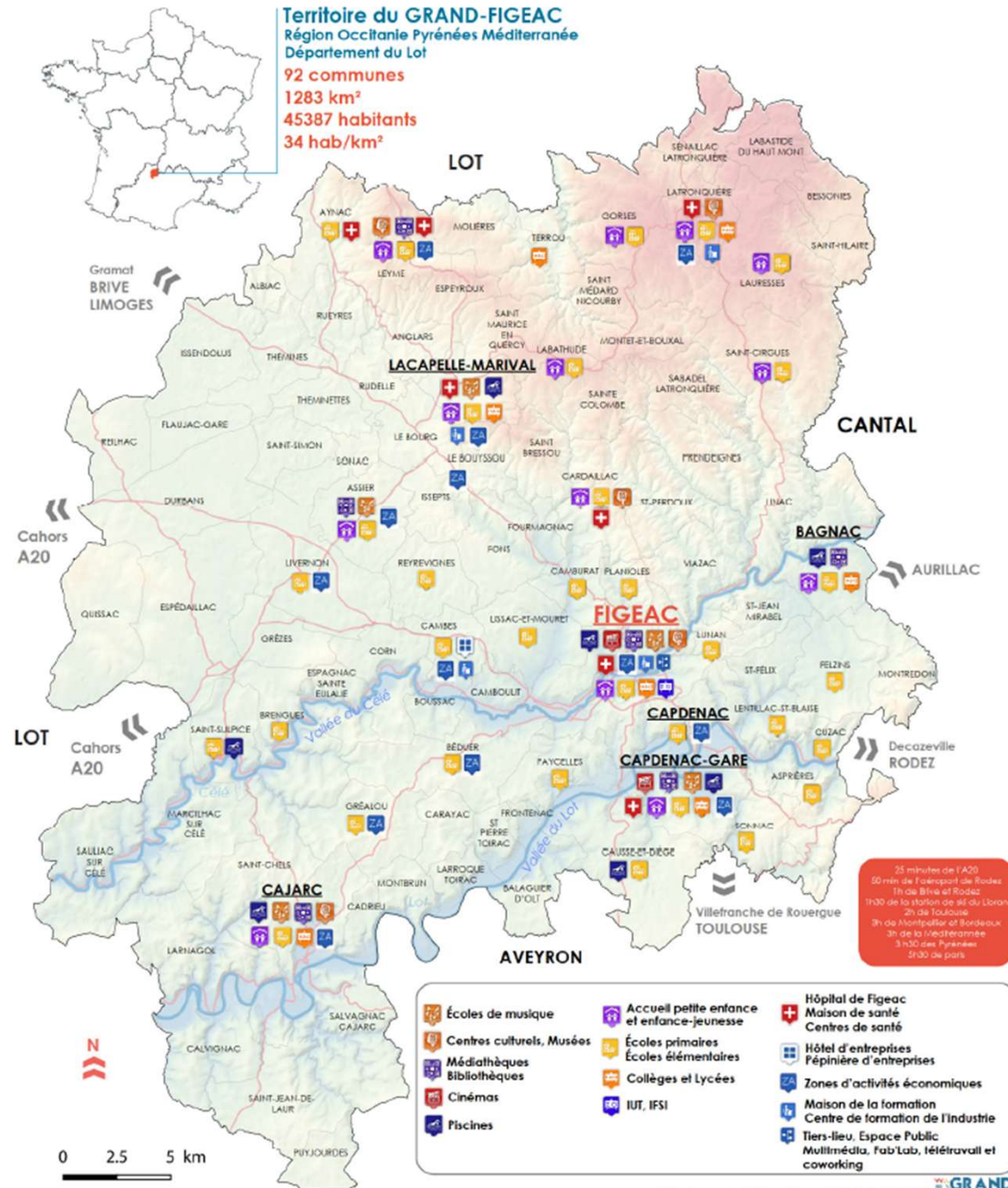


0 10 km

Les services à la population



6. Les services et leur implantation



7. Les France Services



**GRAND
FIGEAC**
Terre
d'avenir

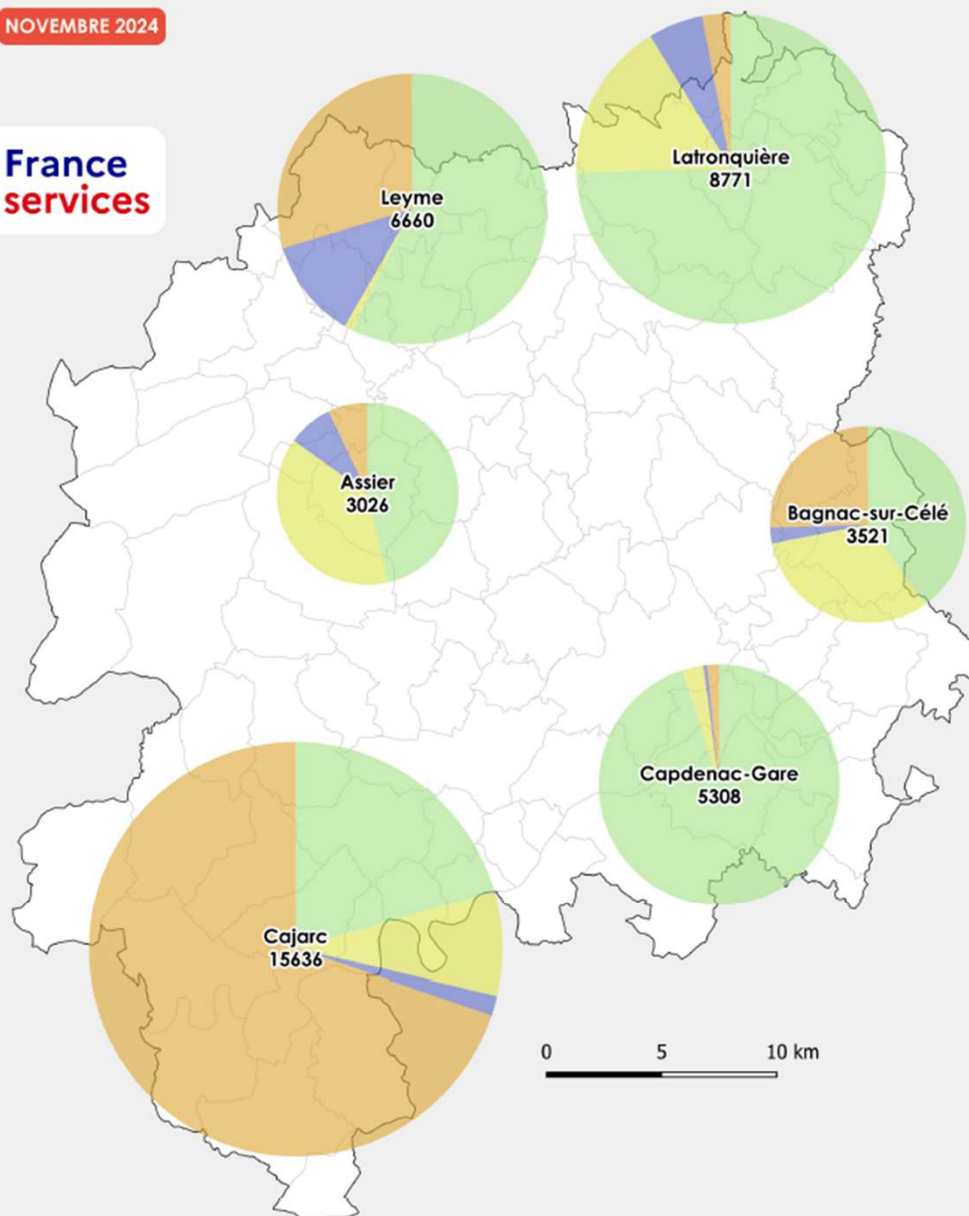
COMMUNAUTÉ DE COMMUNES DU GRAND-FIGEAC

ESPACES FRANCE SERVICES DU GF - 4 ANS D'ACTIVITÉ [Nov. 2020 - Nov. 2024]

NOVEMBRE 2024



**France
services**



42 922 accompagnements/décisions
depuis le 01/11/2020

+ 4 409 accompagnements/décisions assurés
via la permanence d'un partenaire

21 144

Accompagnements individuels

14 348

Demandes d'informations

5 222

Accès à un ordinateur en libre
service

1 903

Ateliers organisés en France
services

5

Accueil des déplacés de l'Ukraine

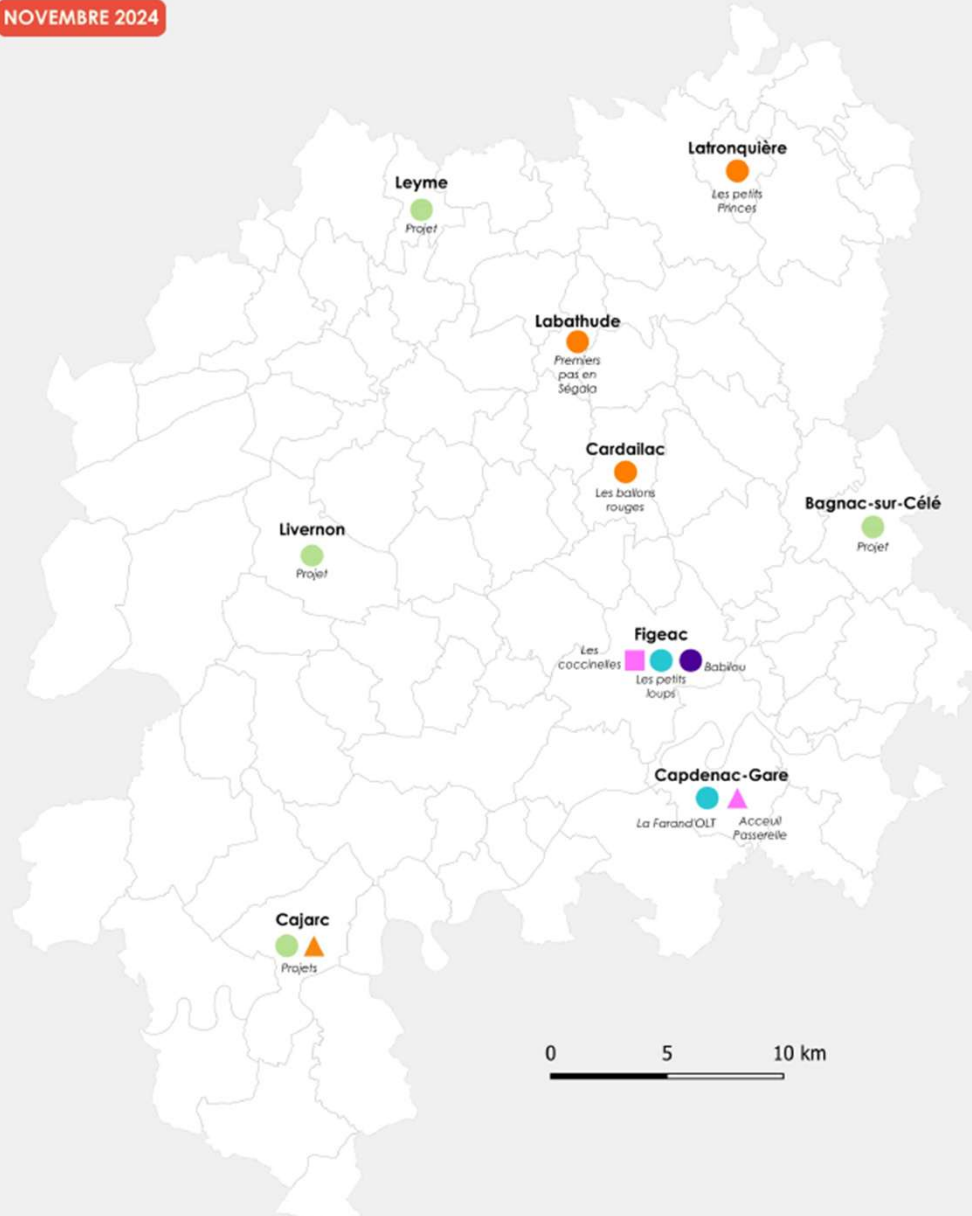
4 624

Permanences d'un partenaire

8. La petite enfance (0-3 ans): crèches



NOVEMBRE 2024



0 5 10 km

Crèches et micro-crèches

- Gestion communautaire [2 crèches - 65 places]
- Gestion associative [3 crèches - 48 places]
- Gestion privée [1 crèche - 20 places]
- Projets de micro-crèches [4 projets - 48 places potentielles]

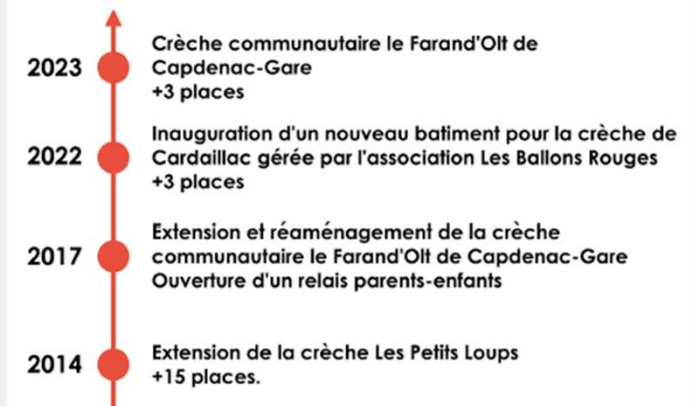
Jardin d'enfants

- Gestion communale [1 jardin d'enfant - 24 places]

Accueil passerelle

- ▲ Gestion communale [1 accueil - 16 places]
- ▲ Gestion associative [1 projet - 10 places]

QUELQUES DATES CLÉS ENTRE 2014 ET 2024



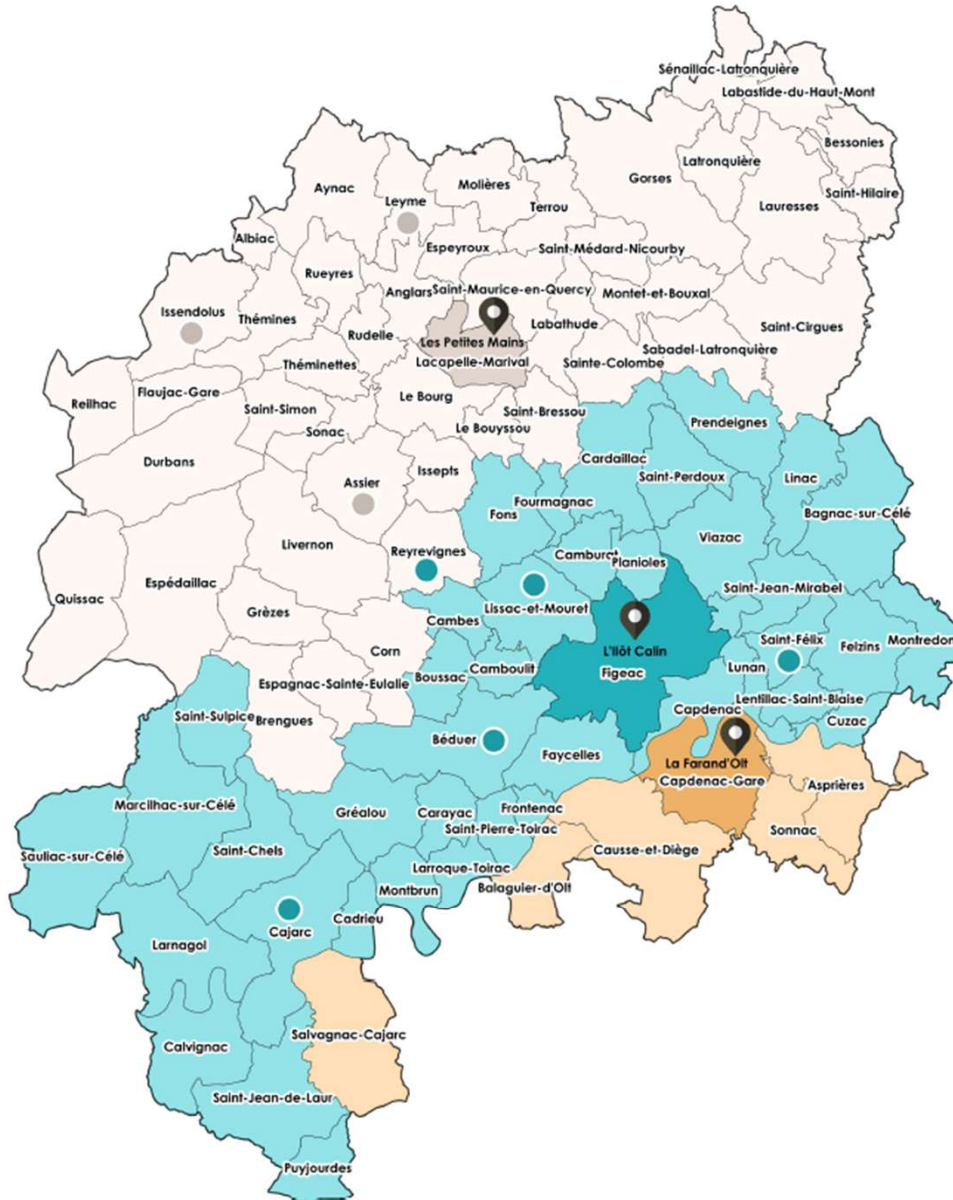
9. La petite enfance (0-3ans): RPE



COMMUNAUTÉ DE COMMUNES DU GRAND-FIGEAC
RELAIS PETITE ENFANCE (RPE) DU GRAND-FIGEAC

nord

OCTOBRE 2024



- Relais Petite Enfance Les Petites Mains
A.S.L - LACAPPELLE-MARIVAL
- RPE itinérant Les Petites Mains
- Relais Petite Enfance L'Îlot Calin
CIAS - FIGEAC
- RPE itinérant L'Îlot Calin
- Relais Petite Enfance La Farand'Olt
GRAND-FIGEAC - CAPDENAC-GARE

0 5 km

10.Culture: les services



GRAND
FIGEAC
TERRE
D'AMONT

SERVICES CULTURELS DU GRAND-FIGEAC

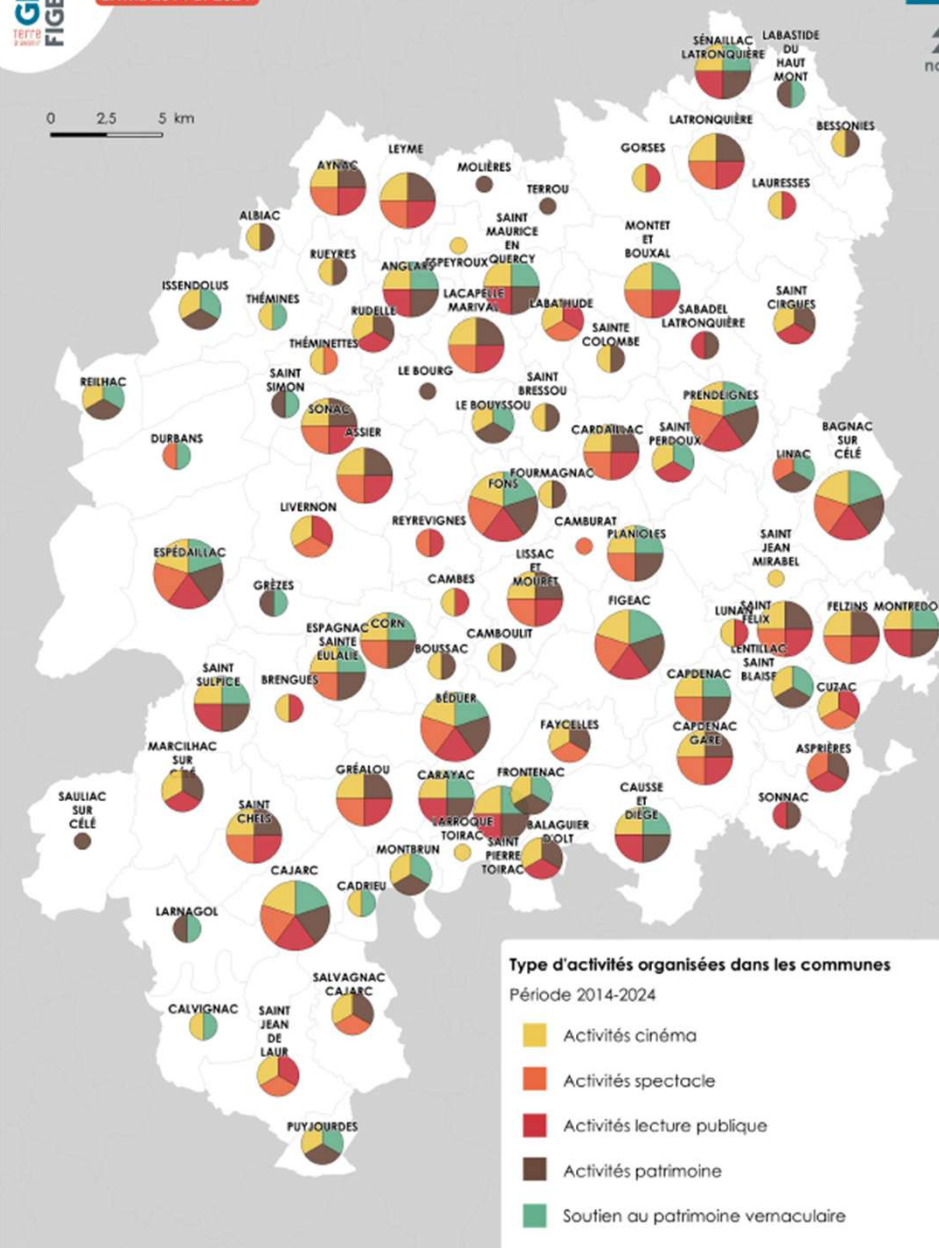
IMPACT DES ACTIVITÉS DES SERVICES CULTURELS DU GRAND-FIGEAC

ENTRE 2014 ET 2024

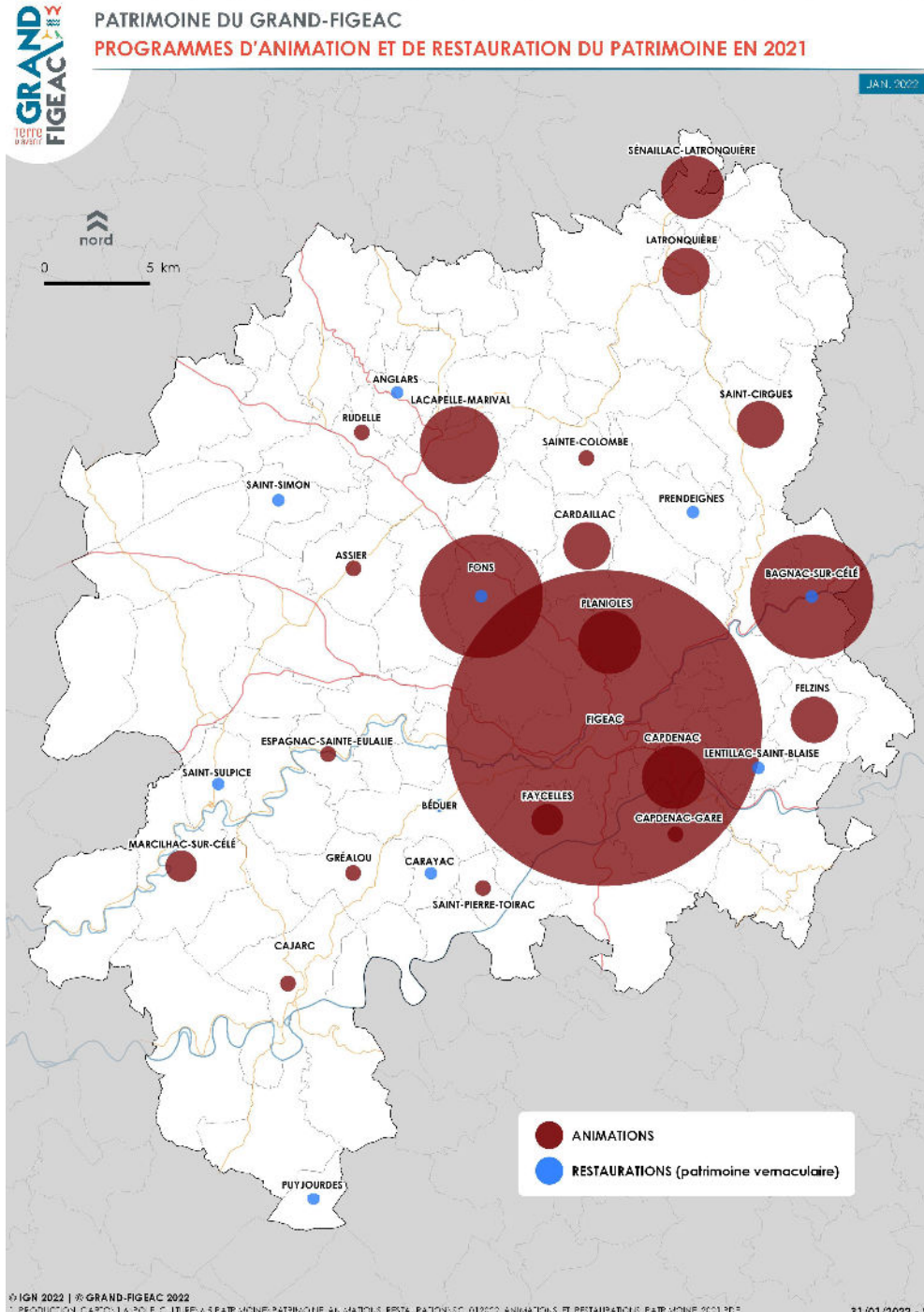
NOV. 2024



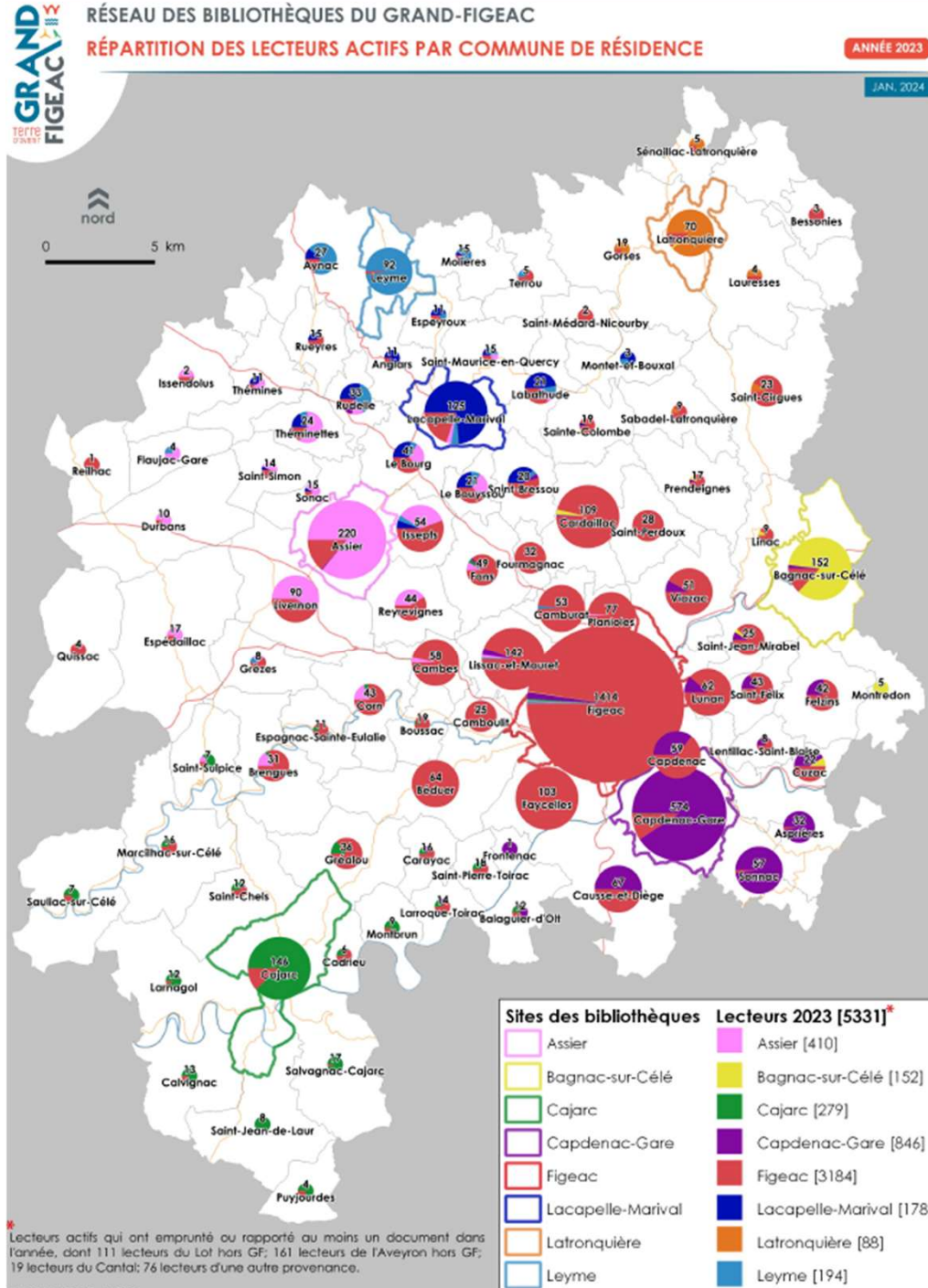
0 2,5 5 km



11. Culture: Pays d'Art et d'Histoire



12.Culture: lecture publique



13.Culture: cinéToile sous les étoiles



COMMUNAUTÉ DE COMMUNES DU GRAND-FIGEAC

Historique du dispositif "CinéToile sous les étoiles" [2014 - 2024]

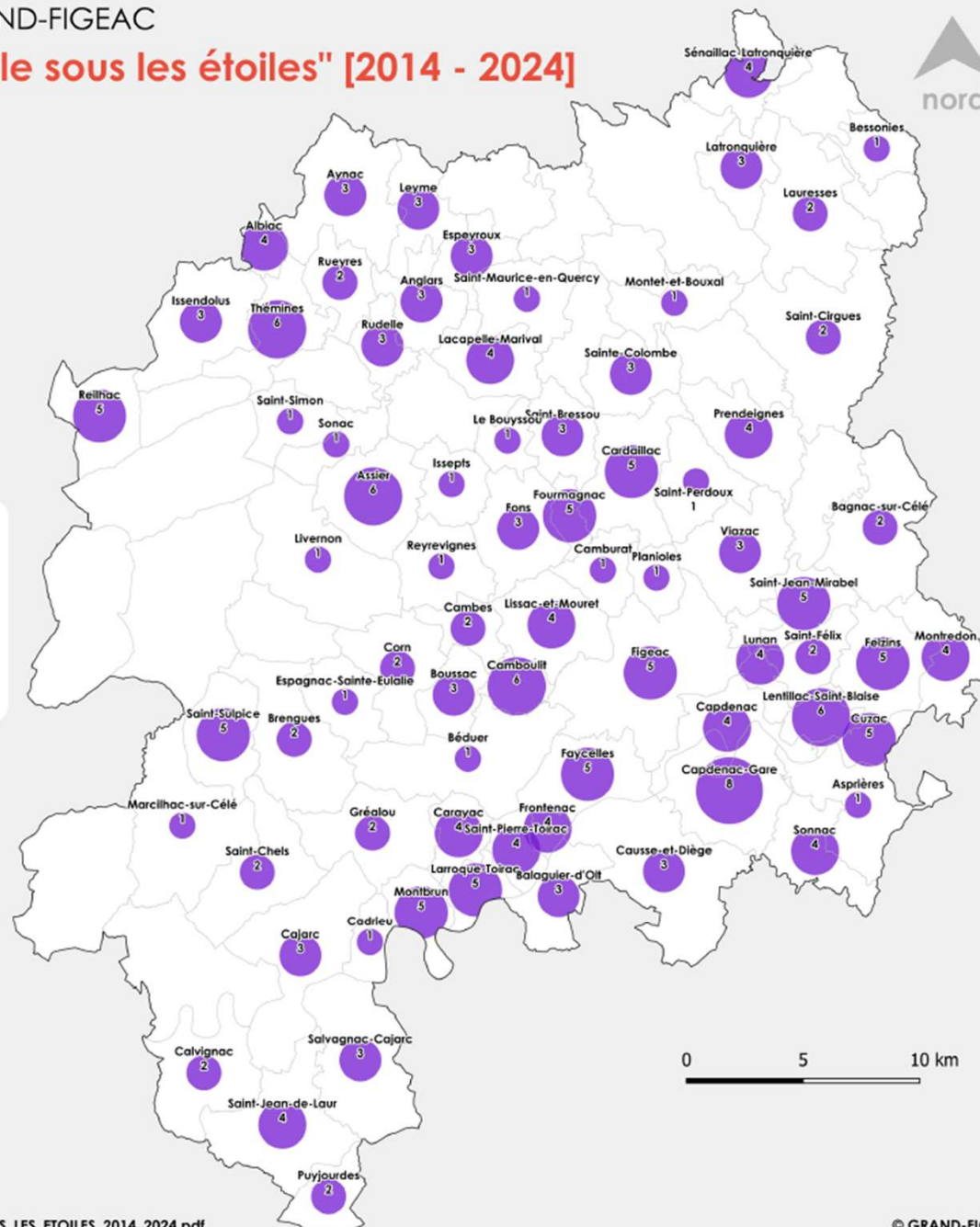
NOVEMBRE 2024

228

Projections "cinéToile sous les étoiles"
entre 2014 et 2024

74

Communes concernées



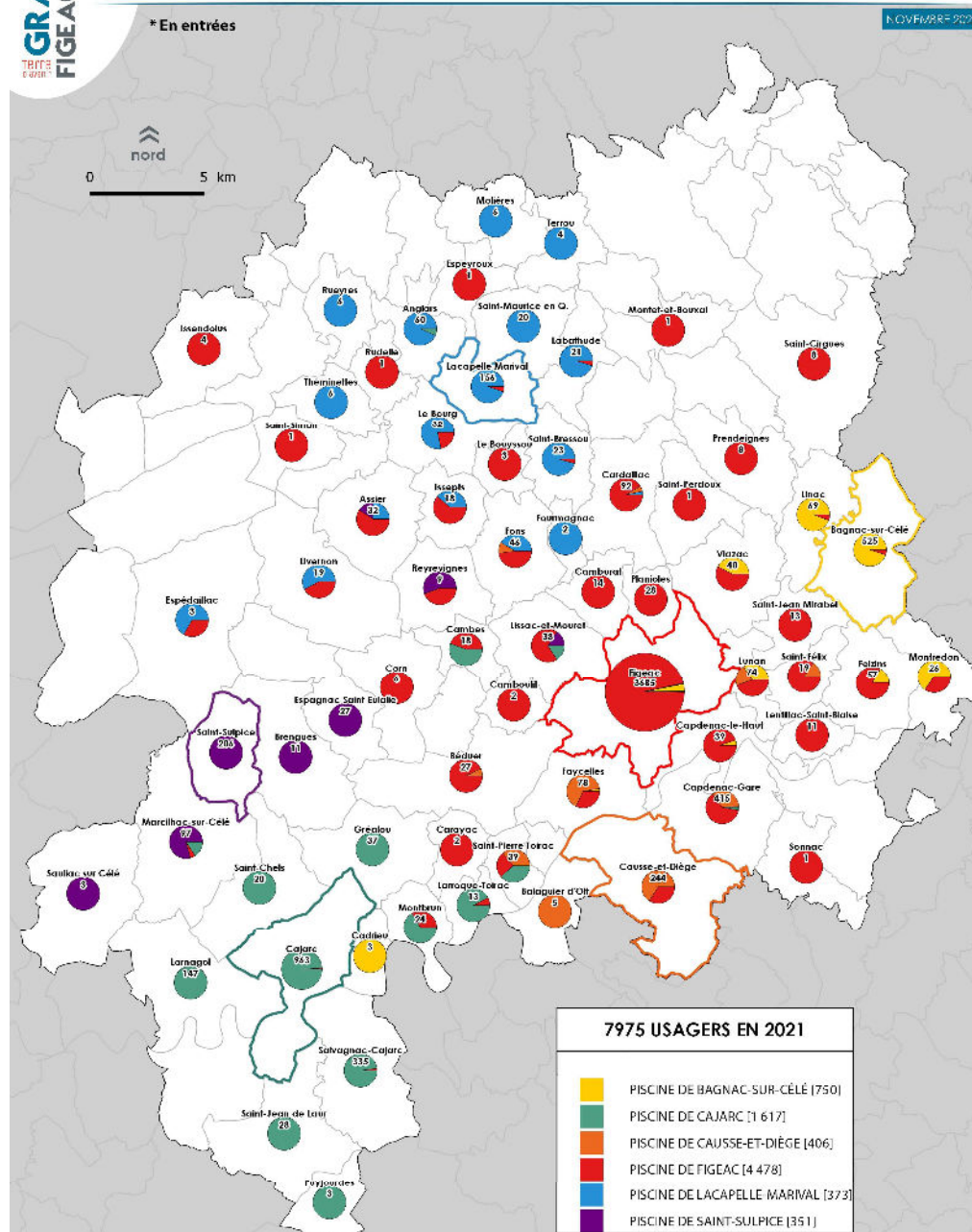
14. La fréquentation des piscines



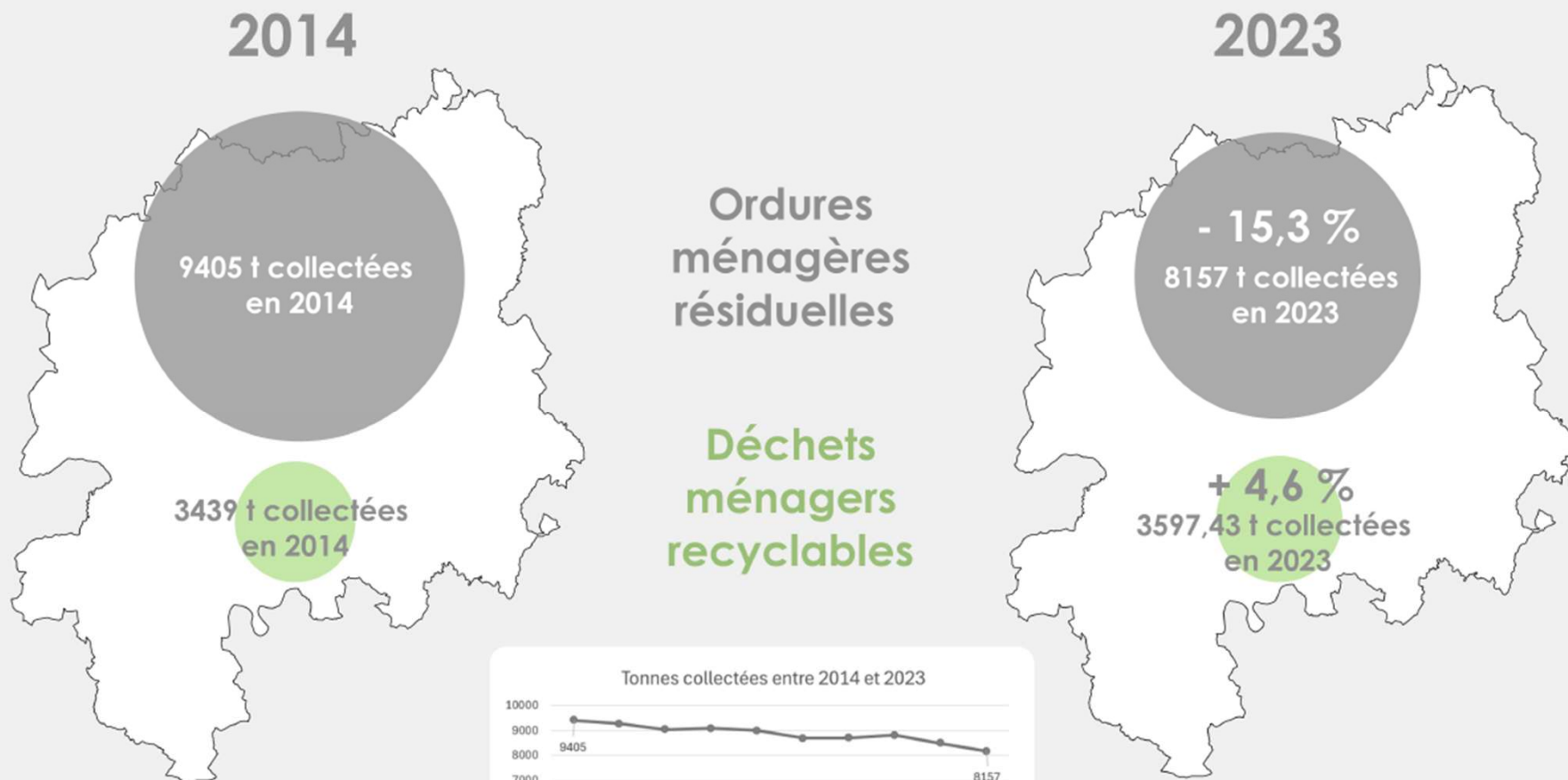
GRAND FIGEAC
TRAITÉ
EQUITÉ

COMMUNAUTÉ DE COMMUNES DU GRAND-FIGEAC

PROVENANCE DES USAGERS* DES PISCINES SAISONNIÈRES EN 2021



15. Collecte des déchets



16. La patientèle du centre de santé



PÉRIMÈTRE PATIENTÈLE MÉDECIN TRAITANT

2782 patients résident dans une commune du Grand-Figeac
245 patients résident hors du périmètre du Grand-Figeac

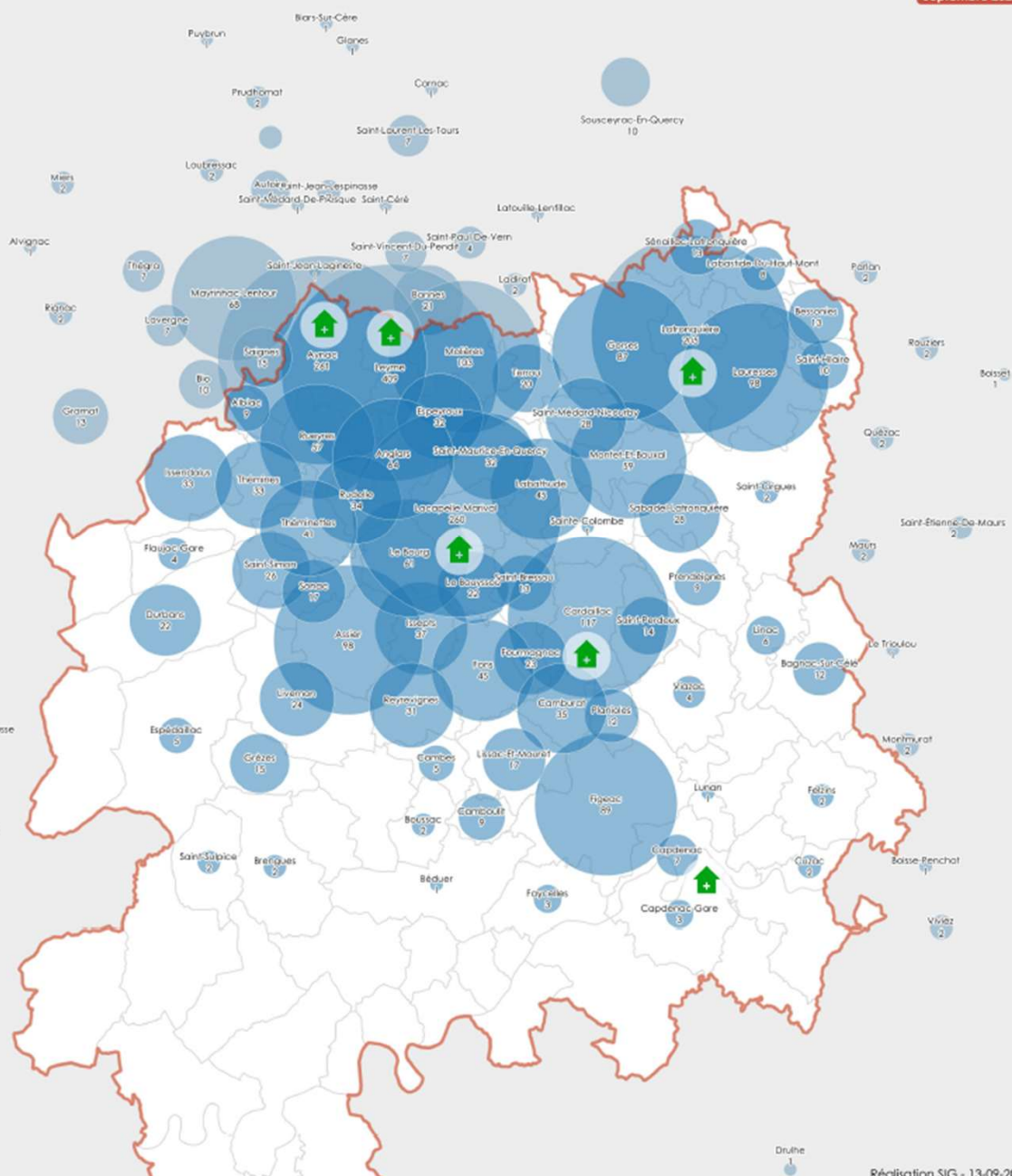
Grand-Figeac



Centre de santé du Grand-Figeac (CDS)



Périmètre patientèle "Médecin Traitant" du centre de santé du Grand-Figeac (112 communes)



17.La santé: densité de médecins



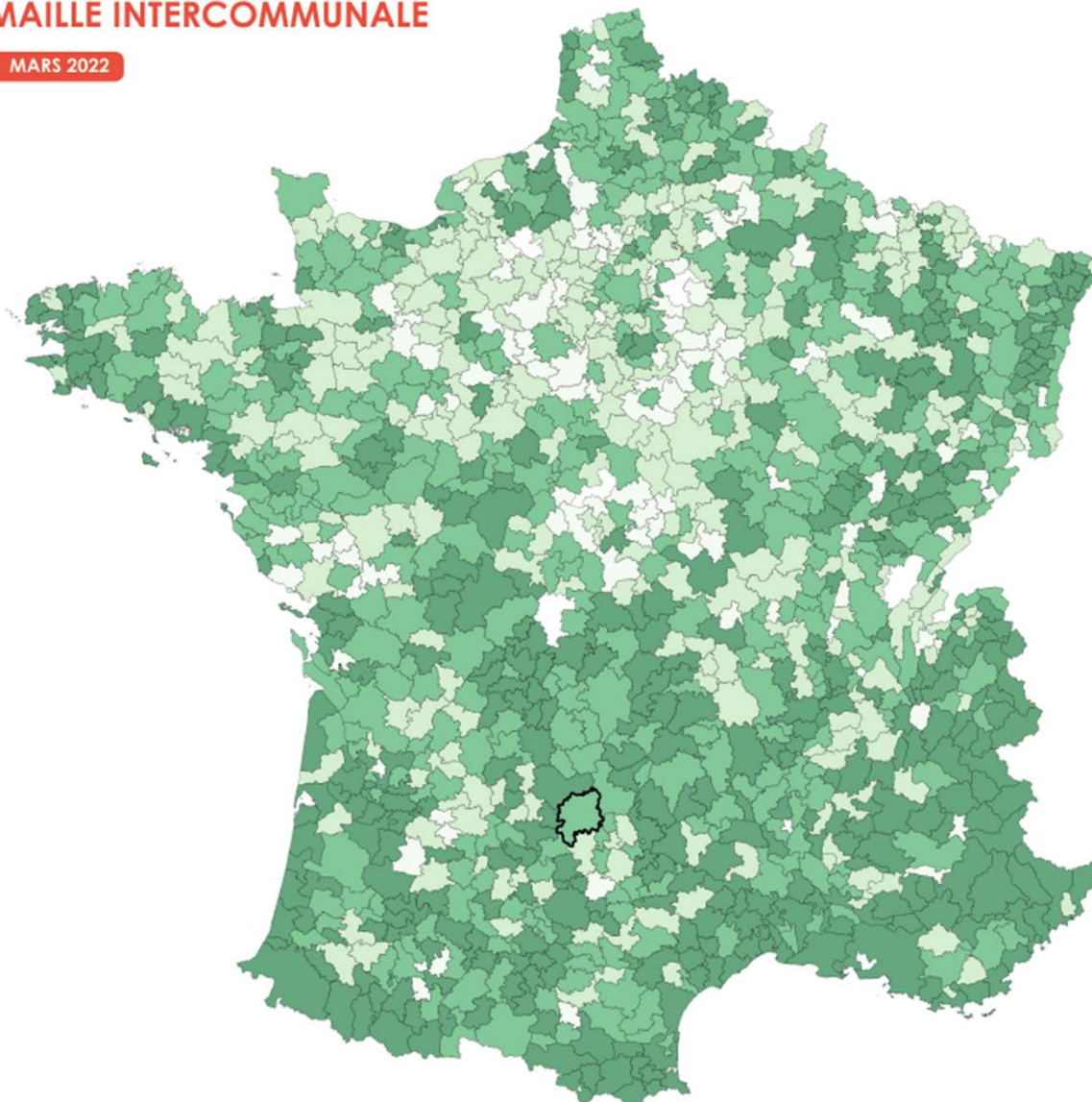
**GRAND
FIGEAC**
Terre
d'avenir

COMMUNAUTÉ DE COMMUNES DU GRAND-FIGEAC

DENSITÉ DE MÉDECINS GÉNÉRALISTES POUR 100.000 HABITANTS (2020)
MAILLE INTERCOMMUNALE

MARS 2022

0 50 km



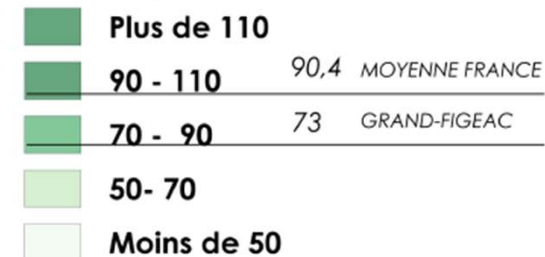
GRAND-FIGEAC

33 Médecins
pour 45 261 habitants

73

eq. pour
100.000 habitants

Densité pour 100.000 habitants



L'aménagement de l'espace communautaire



18. Urbanisme: actes du droit du sol



**GRAND
FIGEAC**
Terre
d'avenir

COMMUNAUTÉ DE COMMUNES DU GRAND-FIGEAC

DOSSIERS ADS DÉPOSÉS DEPUIS LE 1ER JUILLET 2015

20 novembre 2024

21 439 dossiers*

depuis le 01/07/2015

déposés dans
72 communes

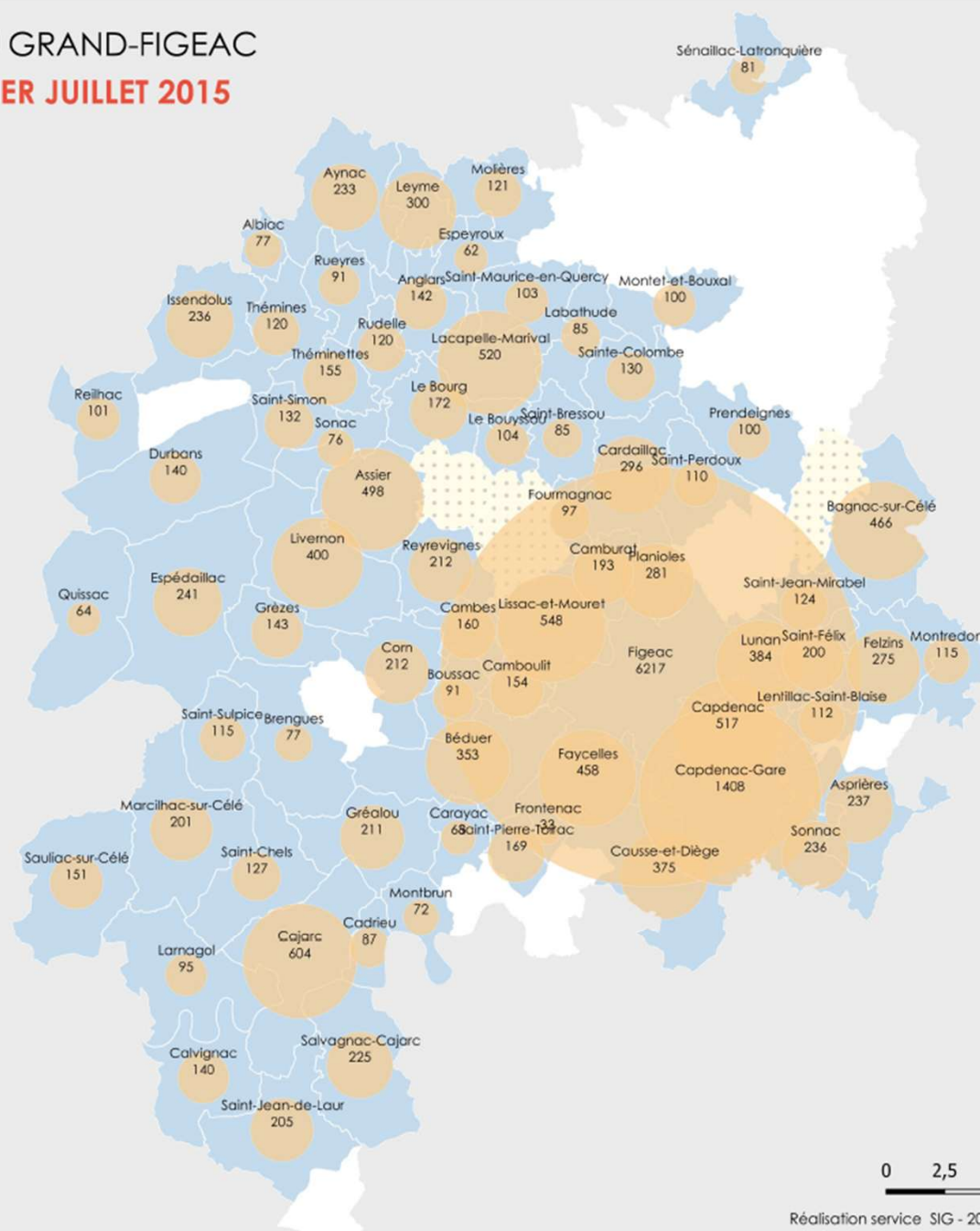
Instruction des dossiers ADS

■ Par Grand-Figeac [72]

■ Par la commune [3]

■ Par l'Etat [17]

* Total des dossiers : AT, PC, PA, PD, DP et CUb.
Les CUa de Figeac sont également comptabilisés.



0 2,5 5 km

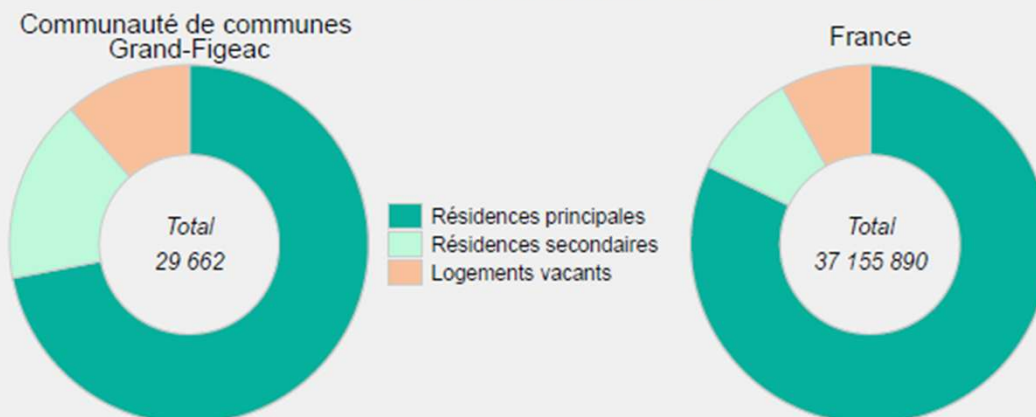
19. Logement



Quelle part de l'offre de logements sert à accueillir des habitants tout au long de l'année, uniquement à titre occasionnel et quelle part est inoccupée (vacance) ?

Le parc de logements

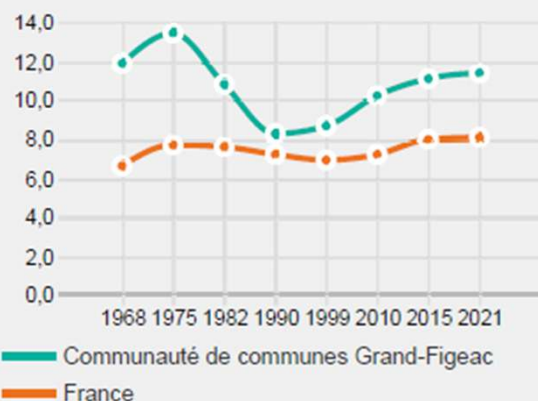
Quelle proportion des logements est occupée tout au long de l'année ? Quelle part n'est utilisée que ponctuellement (résidences secondaires) ? Quelle part est inoccupée (vacance) ?



Source : Insee, RP - 2021

Zoom sur...la part des logements vacants

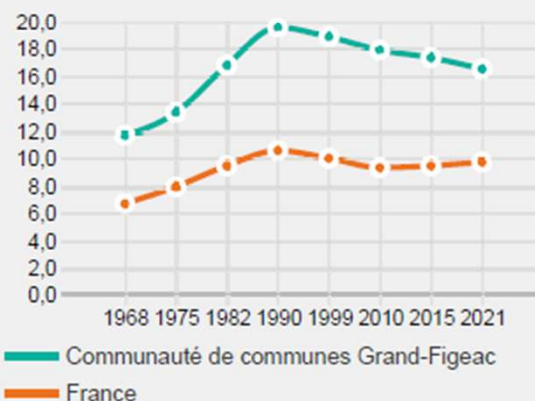
La part des logements inoccupés a-t-elle globalement diminué (par exemple par le biais des réhabilitations) ou a-t-elle augmenté (par exemple par le biais de désaffectations pour certains types de bien) au cours des dernières décennies ?



Source : Insee, RP

Zoom sur...la part des résidences secondaires

La part des logements occupés occasionnellement ou en tant que résidence secondaire a-t-elle progressé ou diminué ? L'entretien du parc immobilier local est-il de plus en plus lié à des propriétaires qui ne résident pas en permanence sur place ?



Source : RP, Insee

20.Habitat: aides à la rénovation

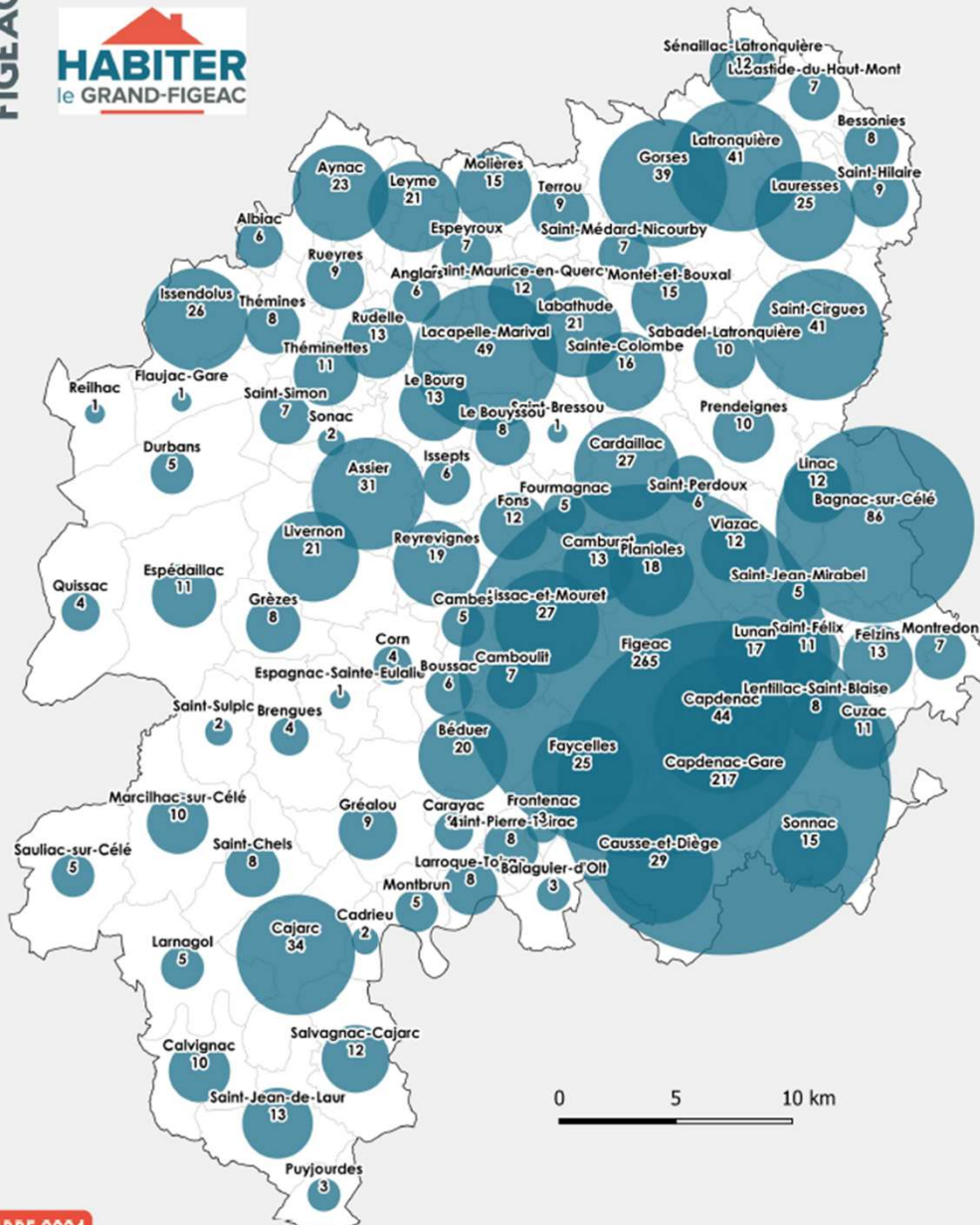


**GRAND
FIGEAC**
terre
d'avenir

COMMUNAUTÉ DE COMMUNES DU GRAND-FIGEAC

PROGRAMMES HABITAT - LOGEMENTS FINANCÉS ENTRE 2014 ET 2023

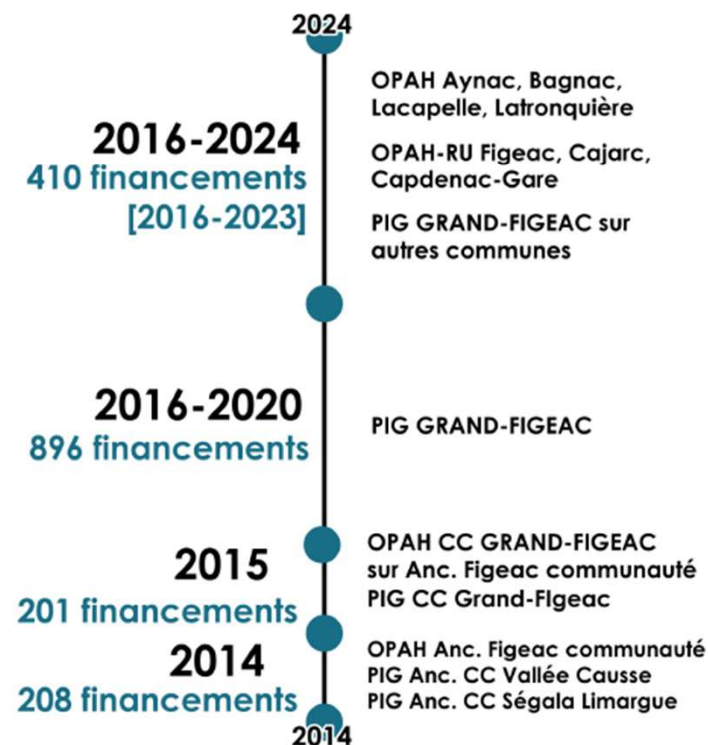
HABITER
le GRAND-FIGEAC



1715 Logements financés
entre 2014 et 2023

91 Communes concernées

HISTORIQUE DES PROGRAMMES HABITAT MIS EN PLACE SUR LE TERRITOIRE



PIG : Programme d'Intérêt Général
OPAH : Opération Programmée pour l'Amélioration de l'Habitat
OPAH-RU : OPAH de Renouvellement Urbain

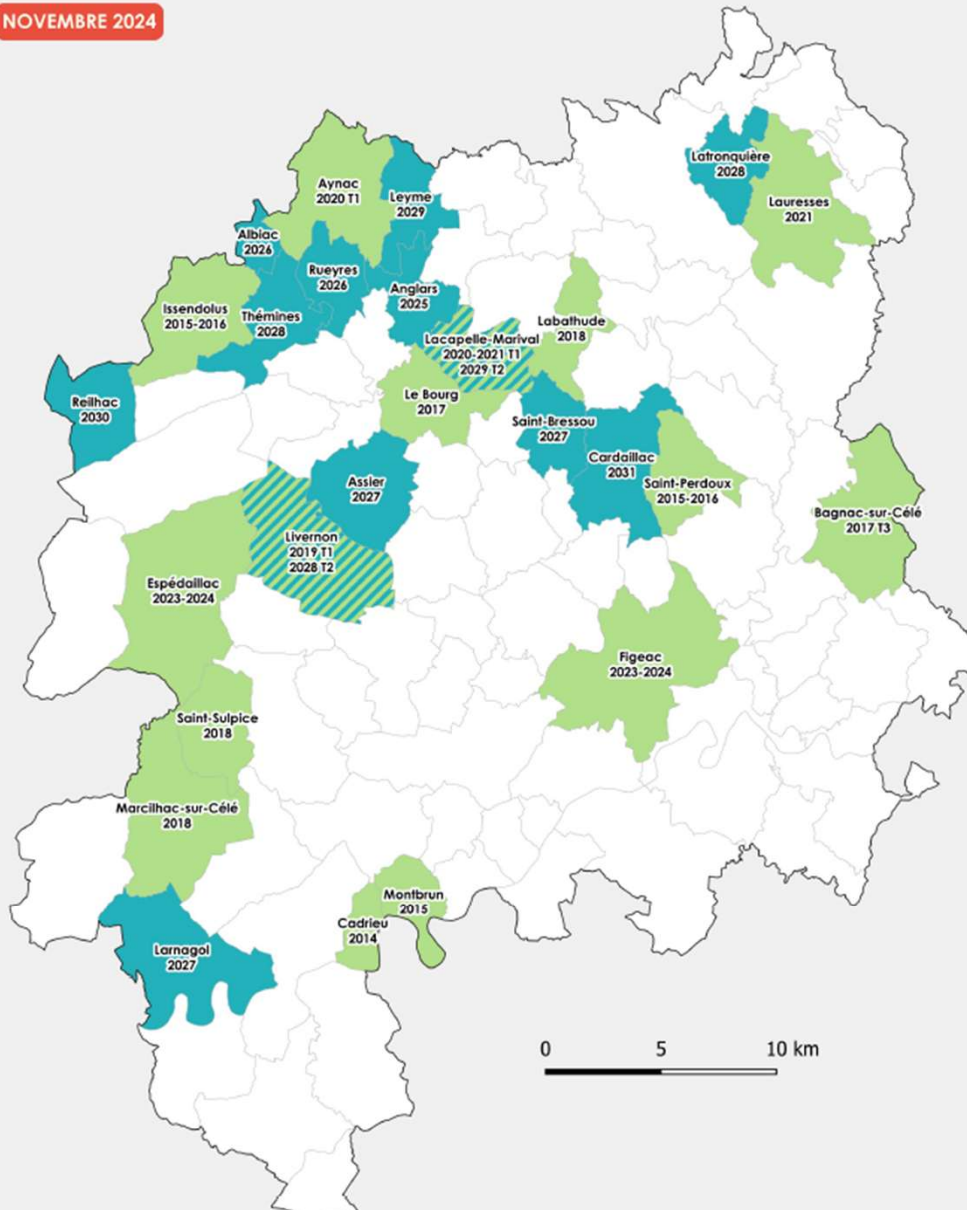
NOVEMBRE 2024

21. Cœurs de villes et villages



COMMUNAUTÉ DE COMMUNES DU GRAND-FIGEAC OPÉRATIONS COEURS DE VILLAGES [2014 - 2030]

NOVEMBRE 2024



18

Opérations menées au cours des dix dernières années [2014-2024]

13

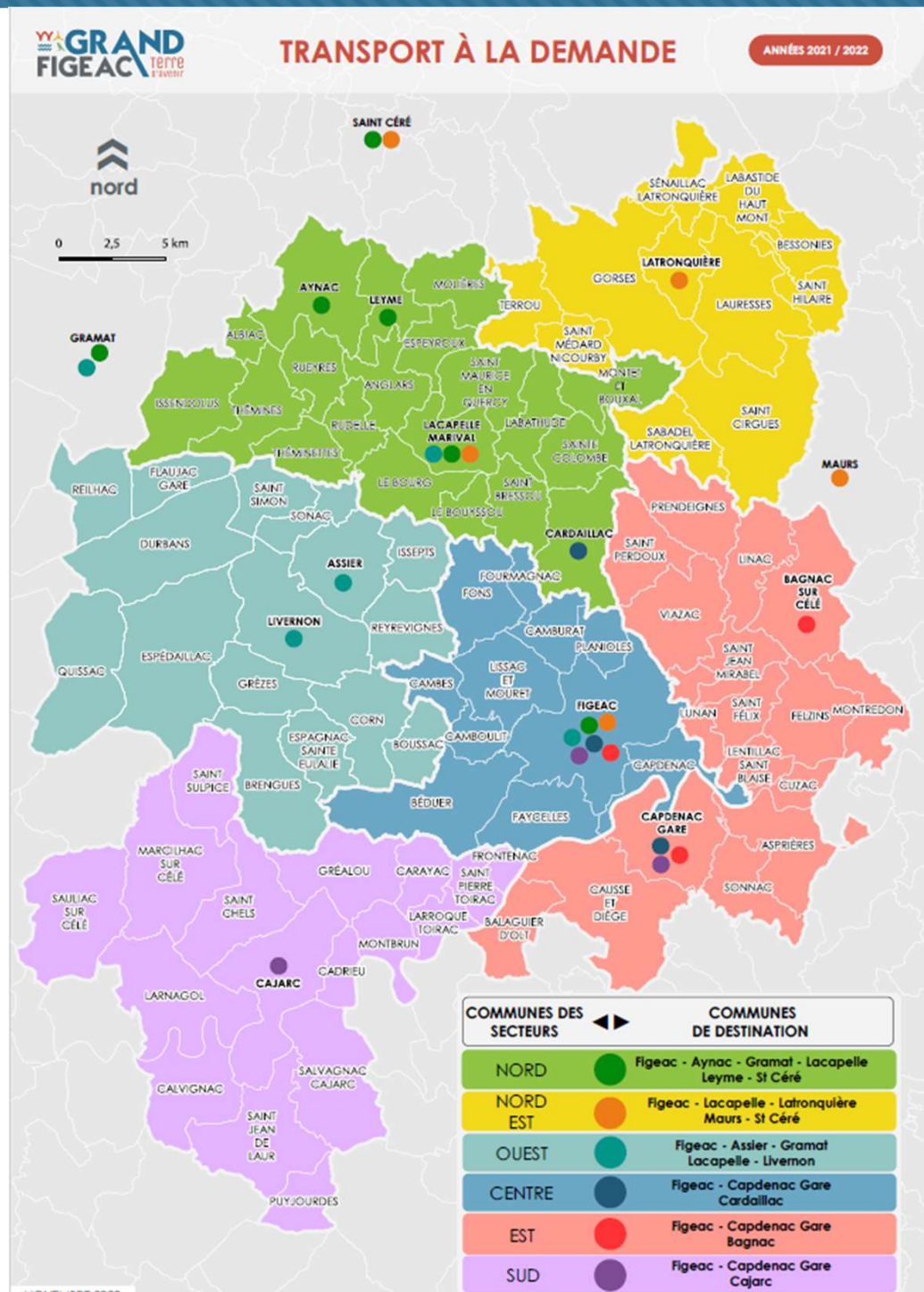
Opérations programmées [2025-2030]
Prévisionnel

Transport et mobilité





22. Le transport à la demande (TAD)

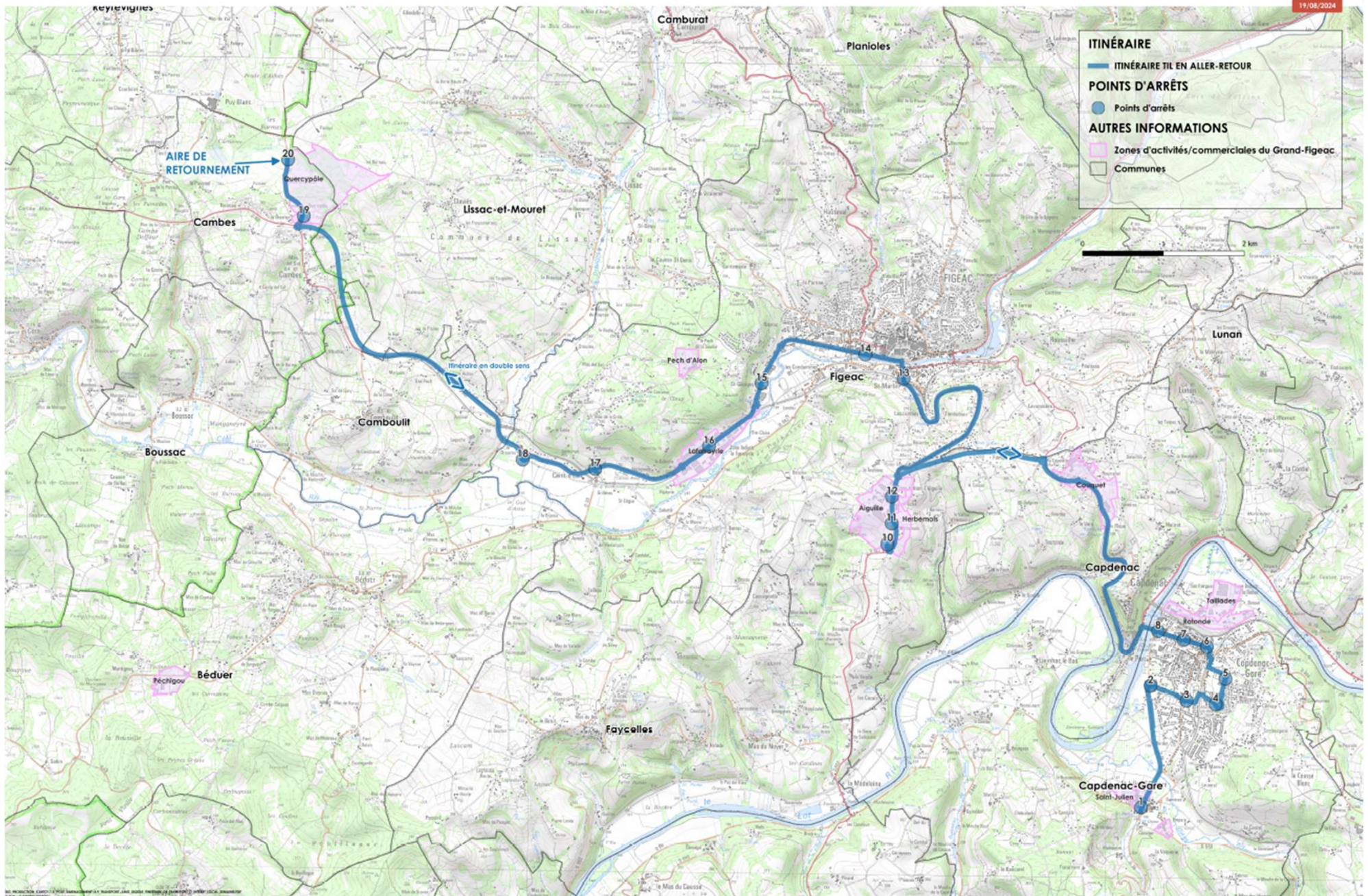


23. Le transport TIL



GRAND
FIGEAC
terre
d'avenir

COMMUNAUTÉ DE COMMUNES DU GRAND-FIGEAC
ITINÉRAIRE DE TRANSPORT D'INTÉRÊT LOCAL - DURANT LA SEMAINE

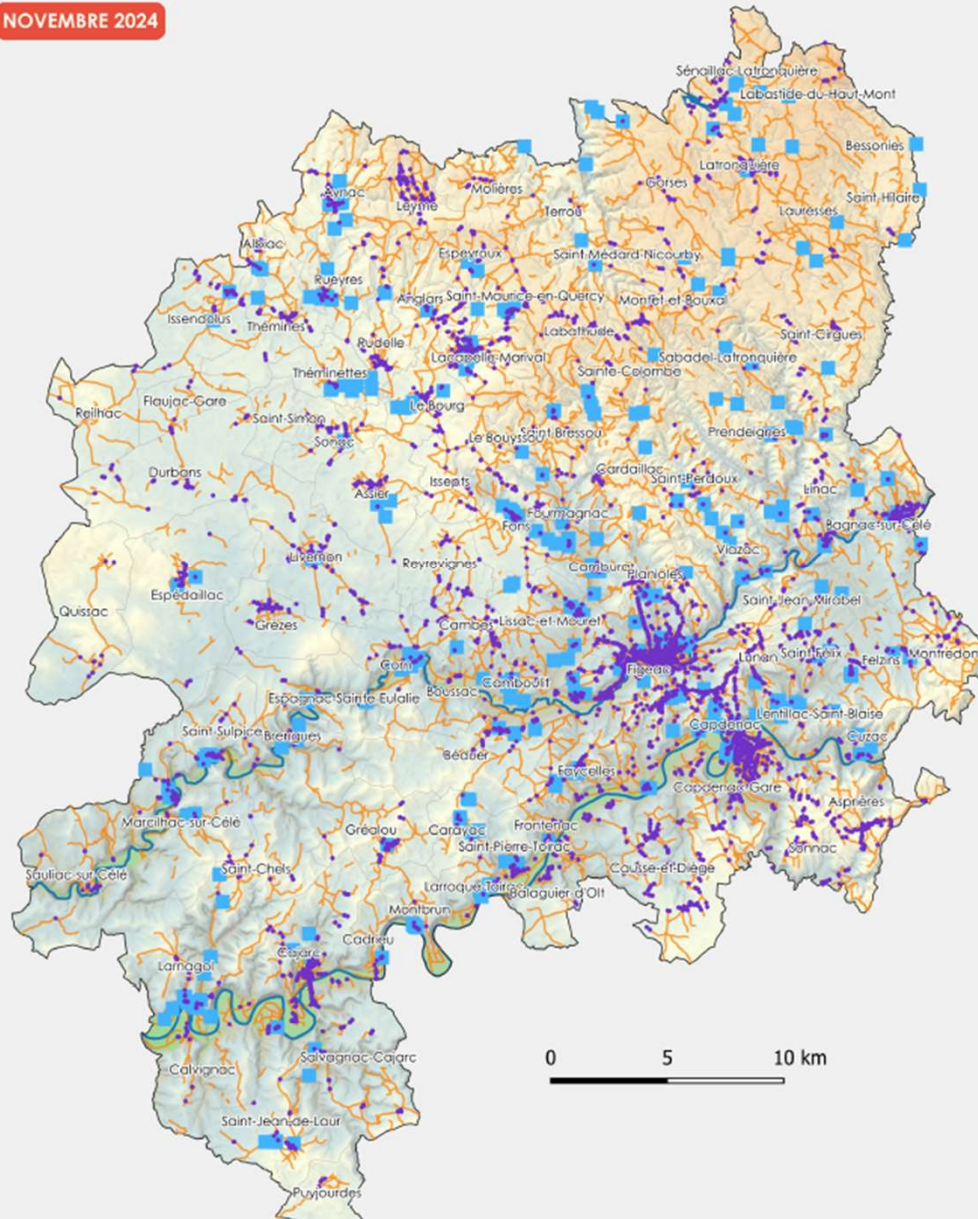


24. La Voirie



COMMUNAUTÉ DE COMMUNES DU GRAND-FIGEAC VOIRIE - QUELQUES CHIFFRES

NOVEMBRE 2024



2200 km de voirie communale
gérés par Grand-Figeac
+ de 100 km de voies (RD) en agglomérations

640 km de voirie réalisés en 10 ans
[2014-2024]
28 M€

400+ Plus de 400 ouvrages d'art
Inventoriés dans le département du Lot uniquement

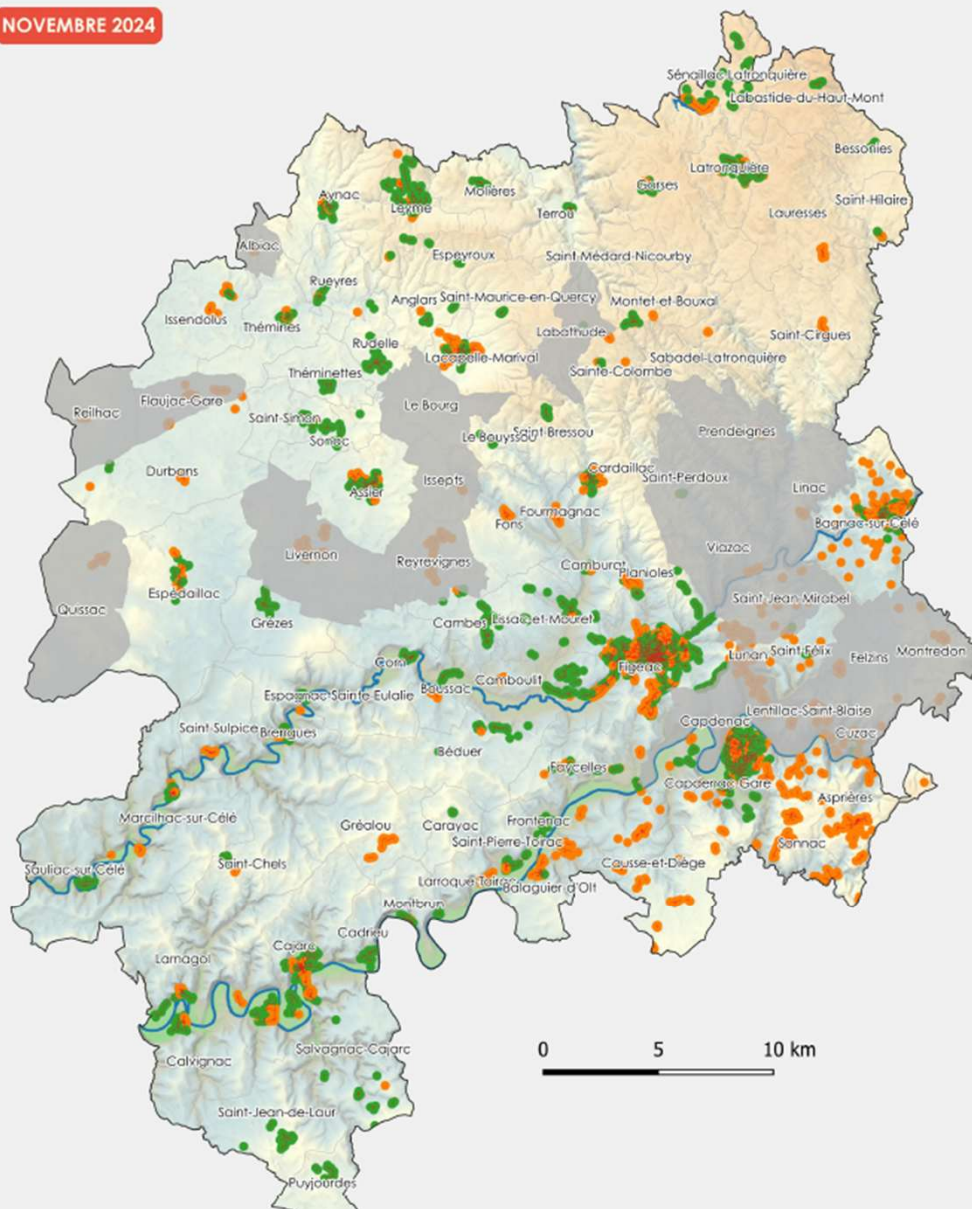
6000+ Plus de 6000 panneaux de
signalisation de police

25. L'Eclairage public



COMMUNAUTÉ DE COMMUNES DU GRAND-FIGEAC ÉCLAIRAGE PUBLIC - QUELQUES CHIFFRES

NOVEMBRE 2024



8400+

Gestion de plus de 8 400 points
lumineux présents dans 79
communes

4918 LED
60%

Éclairages LED installés depuis 2014
Principalement depuis 2018
60% du parc modernisé

75
communes

Extinction nocturne
75 communes concernées
58 en extinction totale
17 en extinction partielle

BILAN ÉNERGÉTIQUE [2019-2023] SUITE À LA MODERNISATION DU PARC

70%

de baisse de consommation entre 2019 et 2023

46%

de baisse des coûts entre 2019 et 2023

1,575 M€

d'économies cumulées estimées sur le Territoire

26. L'Eclairage public: bilan 2019-2023



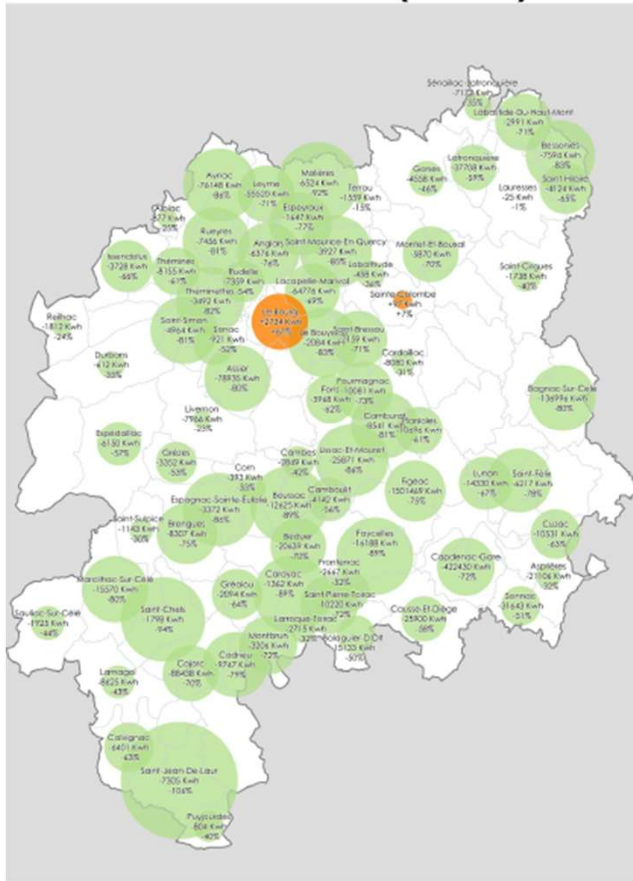
COMMUNAUTÉ DE COMMUNES DU GRAND-FIGEAC

ÉCLAIRAGE PUBLIC : BILAN DES ACTIONS D'AMÉLIORATION ÉNERGÉTIQUES ENTRE 2019 ET 2023



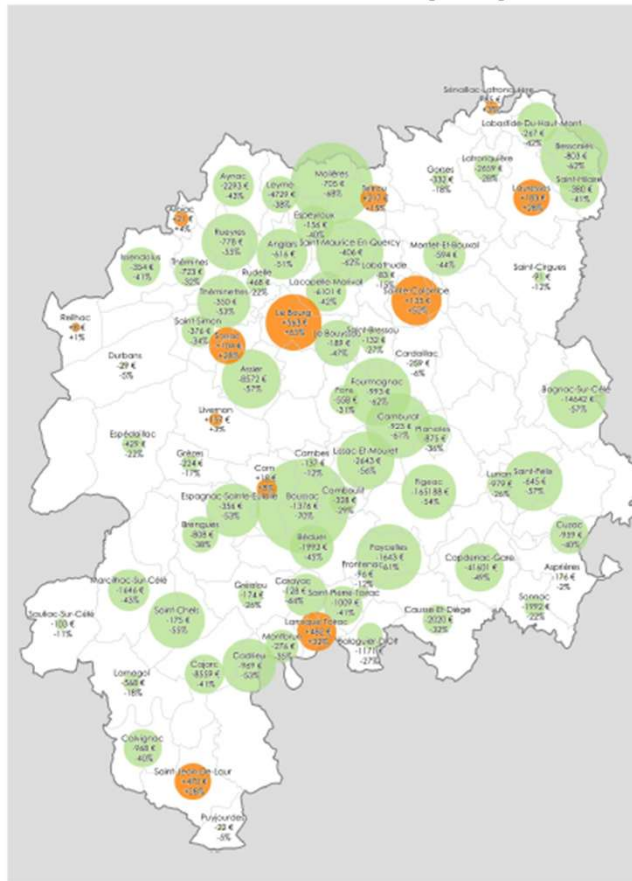
NOVEMBRE 2024

Évolution de la consommation entre 2019 et 2023 (en KWh)



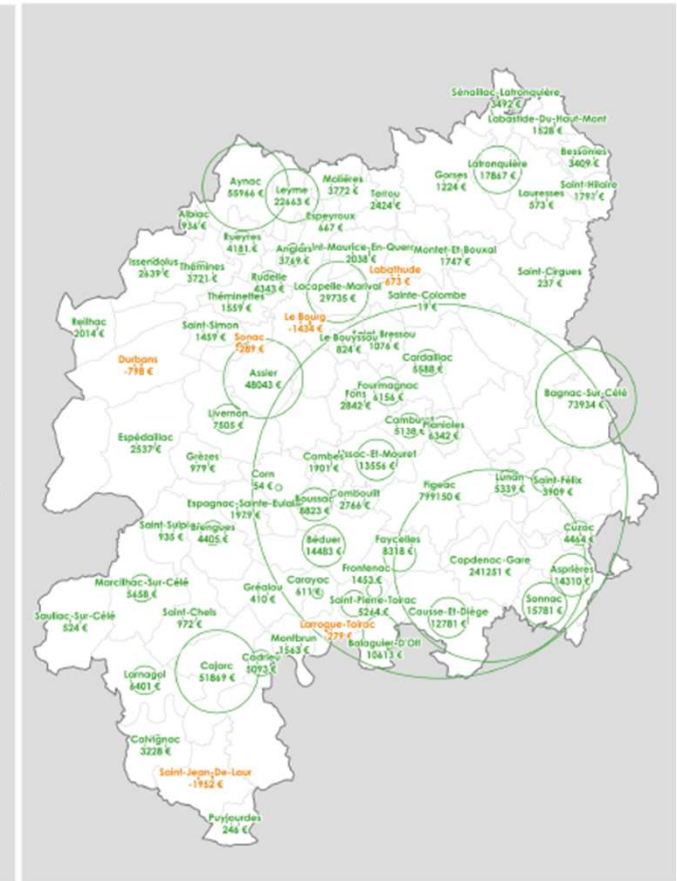
70 % de baisse de consommation entre 2019 et 2023

Évolution des coûts de consommation entre 2019 et 2023 (en €)



46 % de baisse des coûts de consommation entre 2019 et 2023

Économies cumulées sur 4 ans grâce aux actions d'amélioration énergétique (en €).
Calcul basé sur une consommation constante equiv. 2019 au coût annuel du KWh entre 2020 et 2023



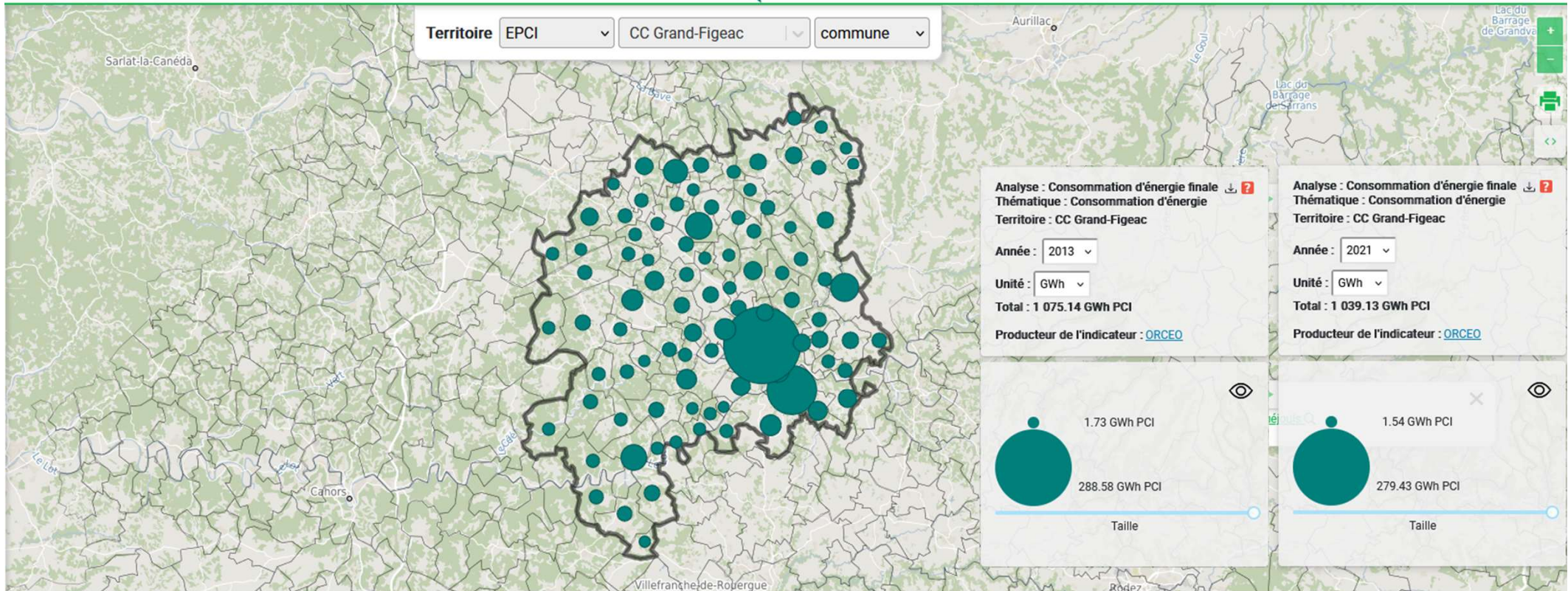
Environ 1 575 000 € d'économies cumulées sur le Territoire entre 2019 et 2023

L'Energie

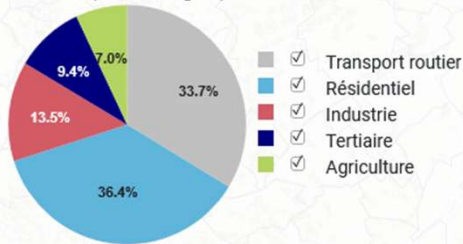




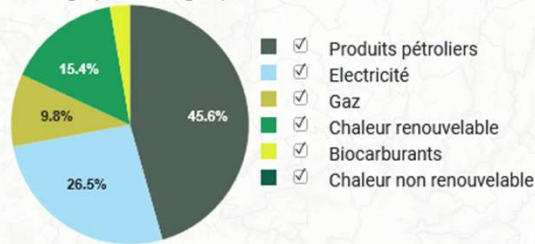
27. Consommation totale d'énergie



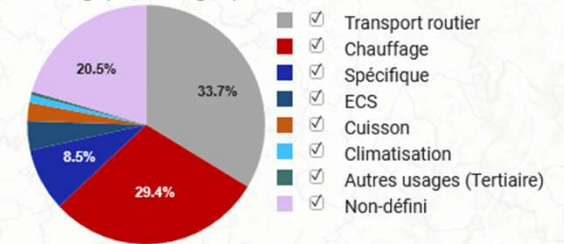
Secteur (CC Grand-Figeac)



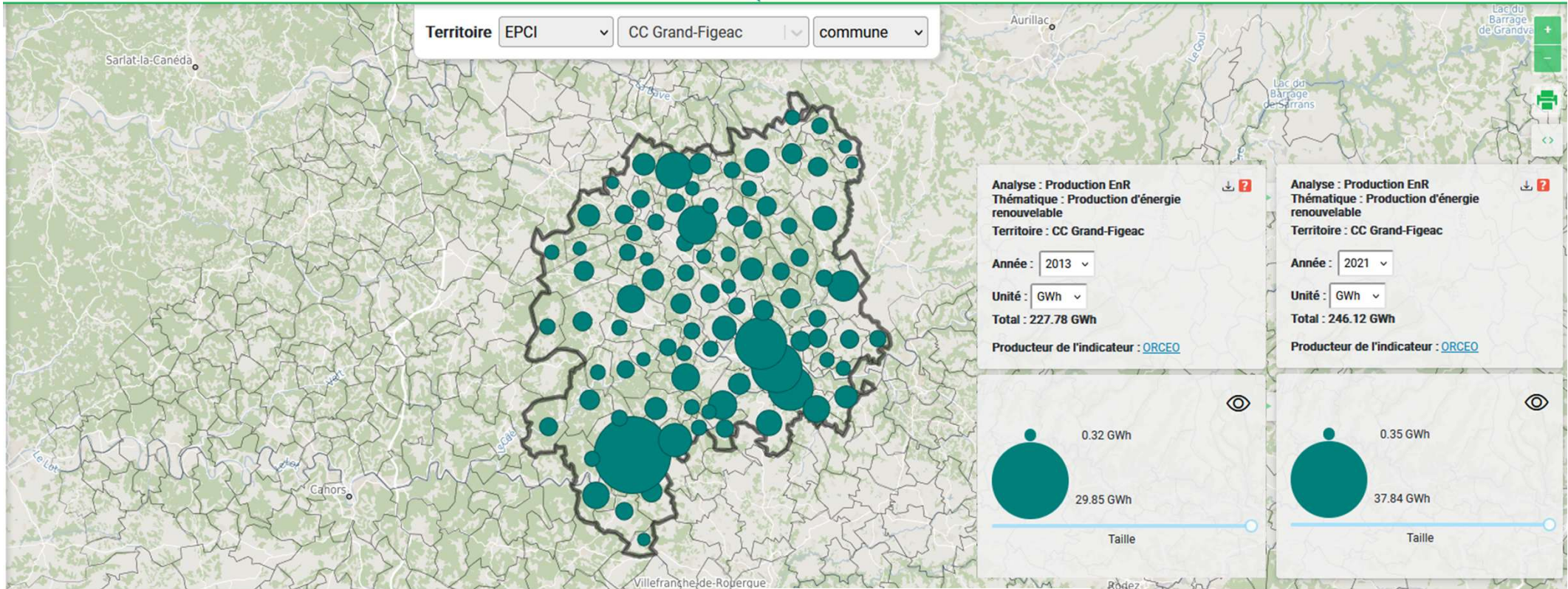
Energie (CC Grand-Figeac)



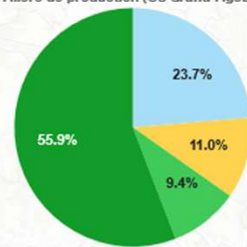
Usage (CC Grand-Figeac)



28. Production d'Énergie renouvelable



Filière de production (CC Grand-Figeac)



- Hydroélectricité
- Solaire photovoltaïque
- Chaufferie bois-biomasse : Production Thermique
- Bois domestique : Valorisation Thermique

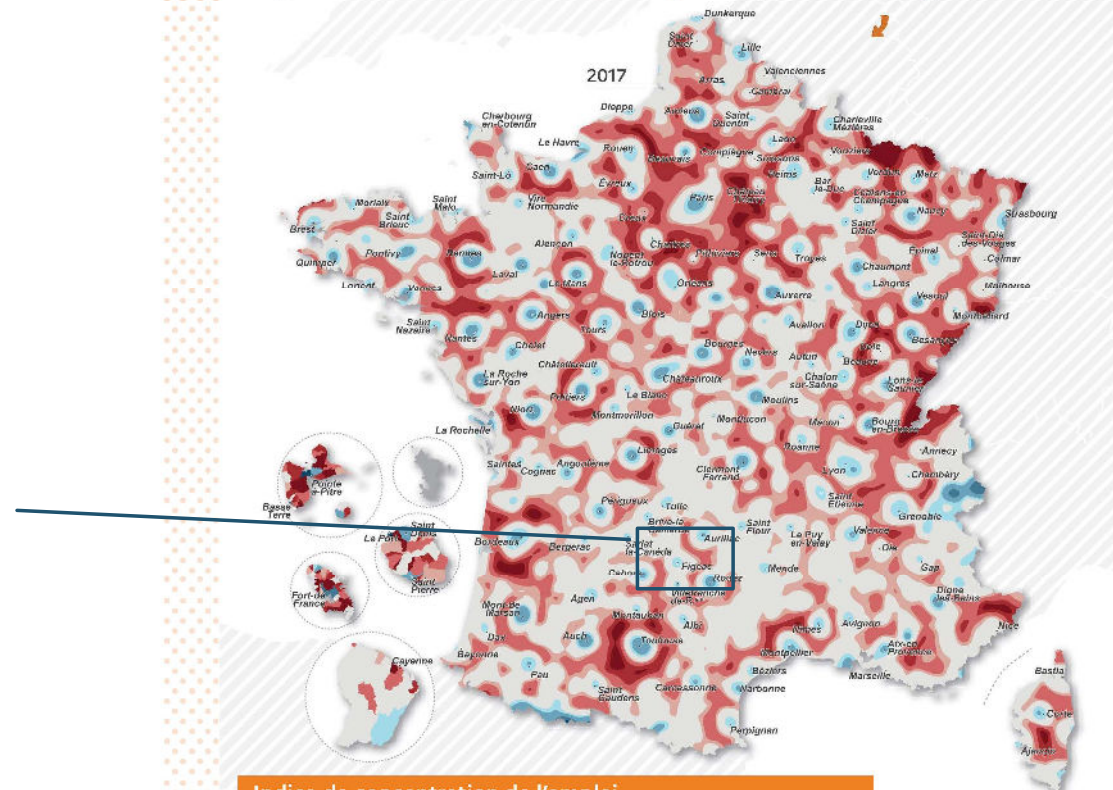
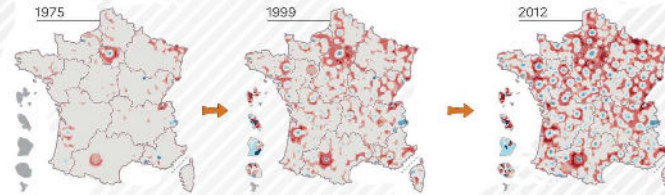
Economie, tourisme et emploi



29.L'emploi



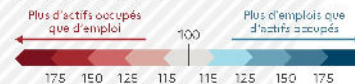
Évolution de l'indice de concentration de l'emploi entre 1975 et 2012
Une dissociation croissante entre lieux de résidence et lieux de travail



Le territoire du Grand-Figeac fait partie des territoires comptant plus de 115 emplois pour 100 habitants actifs
Le bassin est donc pourvoyeur d'emplois au-delà du territoire

Indice de concentration de l'emploi
Une dissociation croissante entre lieux de résidence et lieux de travail

Report entre le nombre d'emplois et le nombre d'actifs occupés en 2017
Représentation lissée



■ donnée non disponible

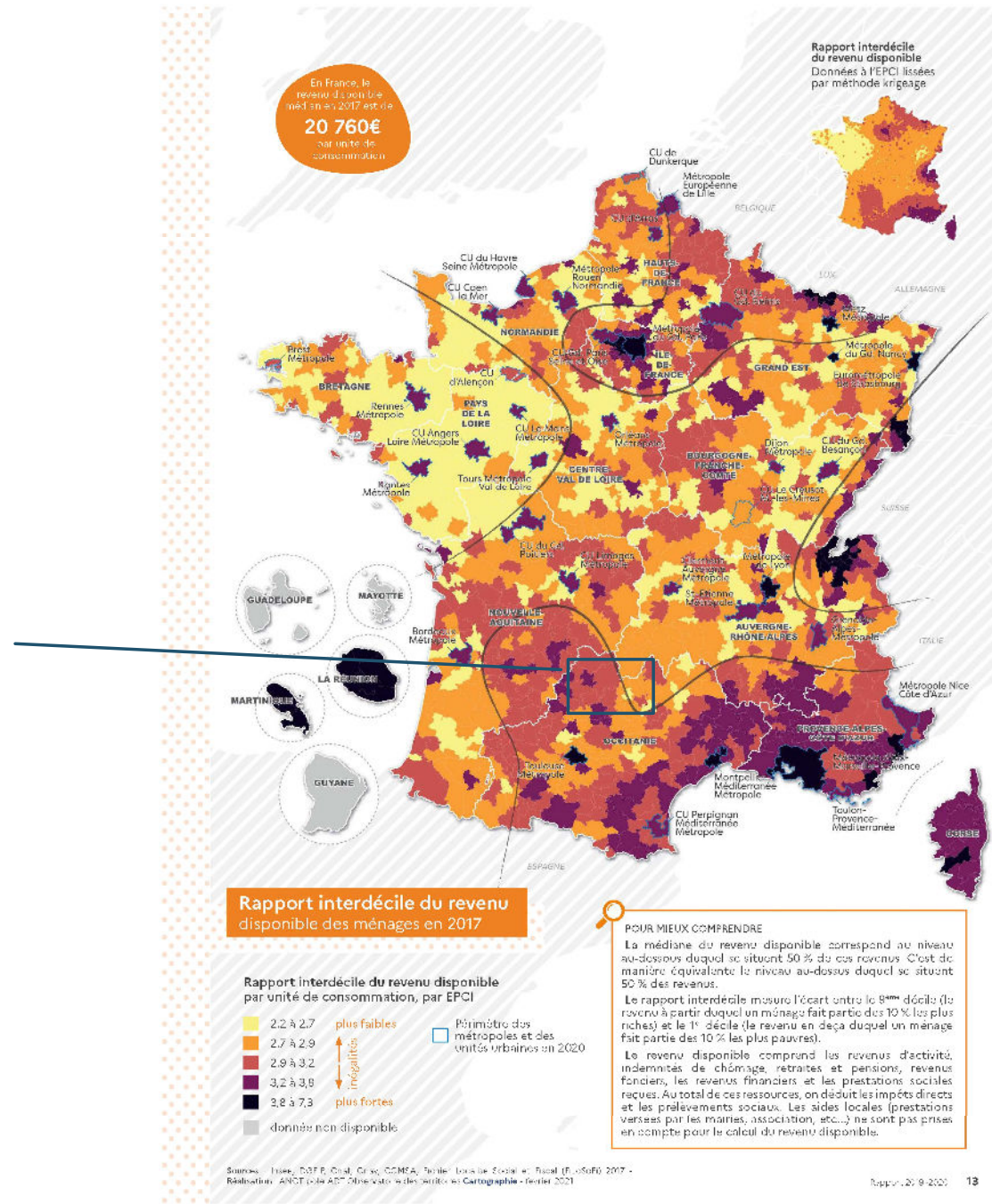
FOUR MIEUX COMPRENDRE
Dans les zones en rouge foncé, on compte plus de 175 actifs résidents occupés pour 100 emplois, alors que dans les zones en bleu foncé on compte plus de 175 emplois pour 100 actifs occupés résidents.

Sources : Insee, 4^e 1975 à 2017, carte communale lissée sur 10 km pour les zones métropolitaines, carte communale classique pour l'outre-mer. Les zones en gris sont soumises à recensement 2016 de la base nationale des territoires. Données 1975 non disponibles pour les régions d'outre-mer. Réalisation : ANCT pour l'ADE - Association des territoires cartographie - Juin 2021

30. Les revenus



Le Grand-Figeac se situe dans les territoires dont les habitants sont globalement plus riches que la moyenne mais aussi dont les inégalités sont plus marquées



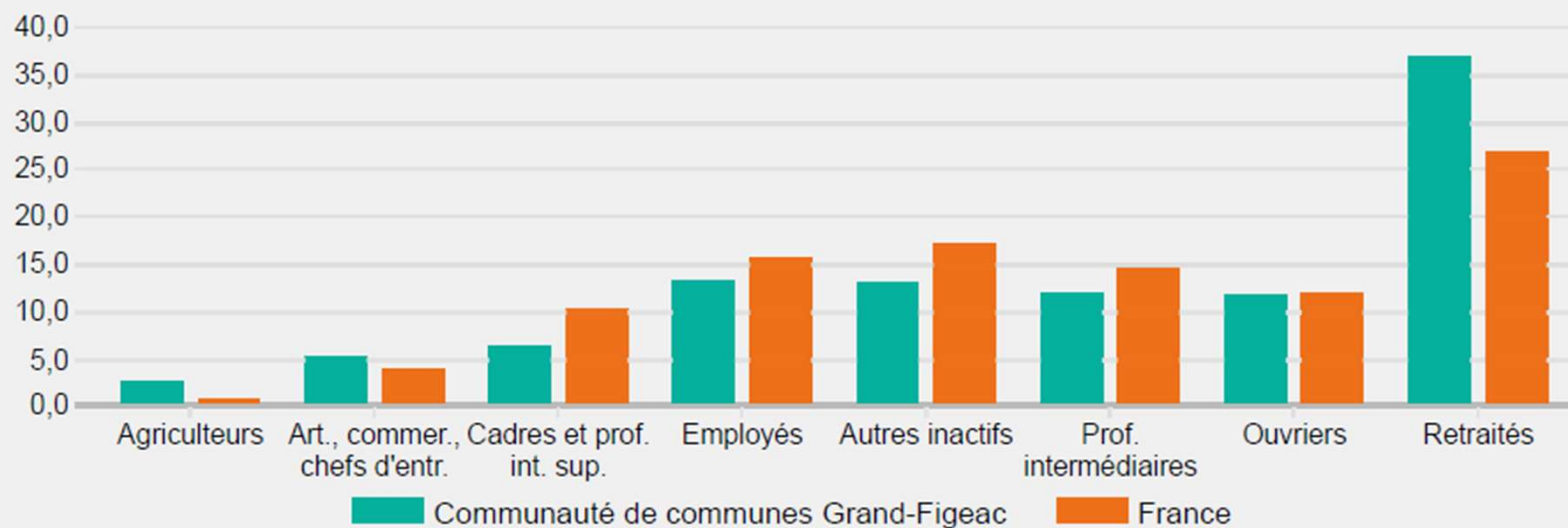
31. Catégories socioprofessionnelles



Cadres, ouvriers, etc., quelle mixité sociale au sein de la population ?

Professions et catégories socioprofessionnelles (PCS)

Quelle est la situation sociale (liée à l'emploi) de ma population ? - Ensemble



Source : Insee, RP - 2021

32. Le chômage



Les personnes exclues du marché du travail ou rencontrant des difficultés d'accès à l'emploi sont-elles nombreuses sur mon territoire ?

Les principales mesures du chômage

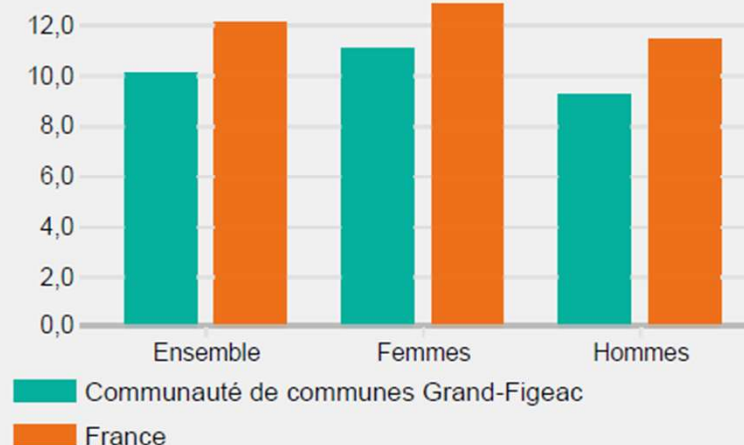
1. Le chômage au sens du Bureau international du travail (BIT)

Le BIT, agence spécialisée de l'Onu, définit un chômeur comme une personne qui est à la fois en âge de travailler (15 ans ou plus), qui n'a pas travaillé au cours de la semaine de référence de l'enquête (ne serait-ce qu'une heure), est disponible pour travailler dans les deux semaines à venir et a entrepris, au cours des quatre dernières semaines, une démarche de recherche d'emploi ou a trouvé un emploi qui débutera moins de trois mois après l'interrogation.

C'est la définition du BIT que retient l'Insee pour mesurer le chômage en France, à partir de l'enquête Emploi.

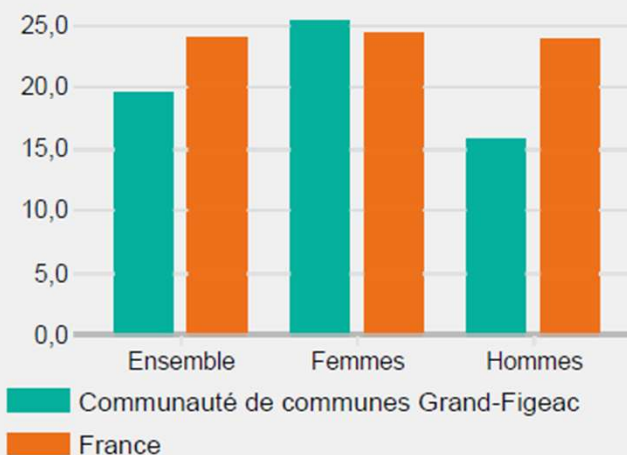
Taux de chômage

Quel est le taux de chômage chez les 15-64 ans ?



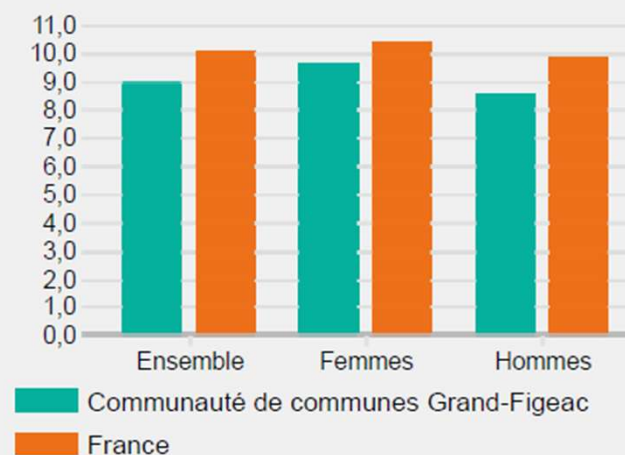
Zoom sur...le chômage des jeunes

Quel est le taux de chômage chez les 15-24 ans ?



Zoom sur...le chômage des seniors

Quel est le taux de chômage chez les 55-64 ans ?



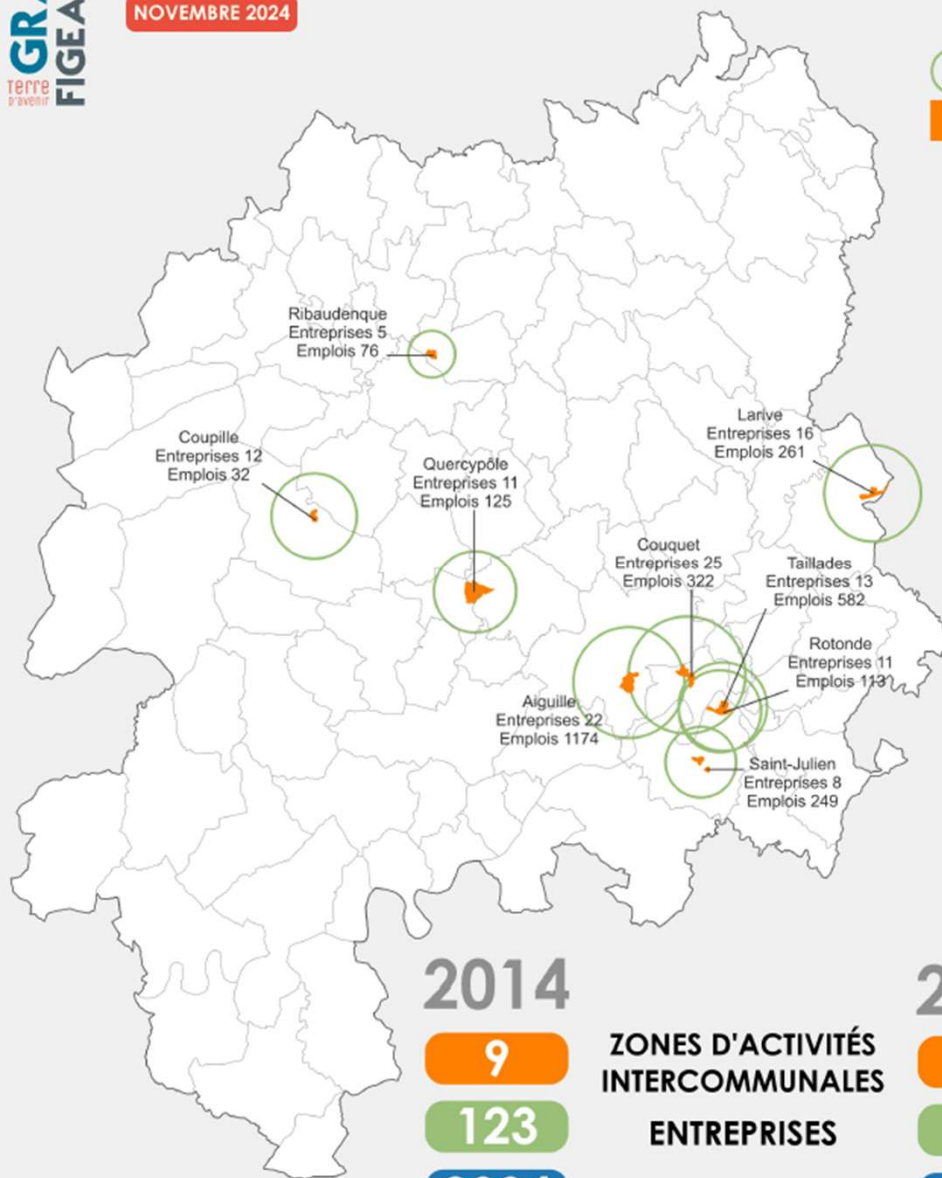
33.Zones d'activités



NOVEMBRE 2024



○ Nombre d'entreprises
■ Zones d'activités



2014

9

ZONES D'ACTIVITÉS INTERCOMMUNALES

123

ENTREPRISES

2934

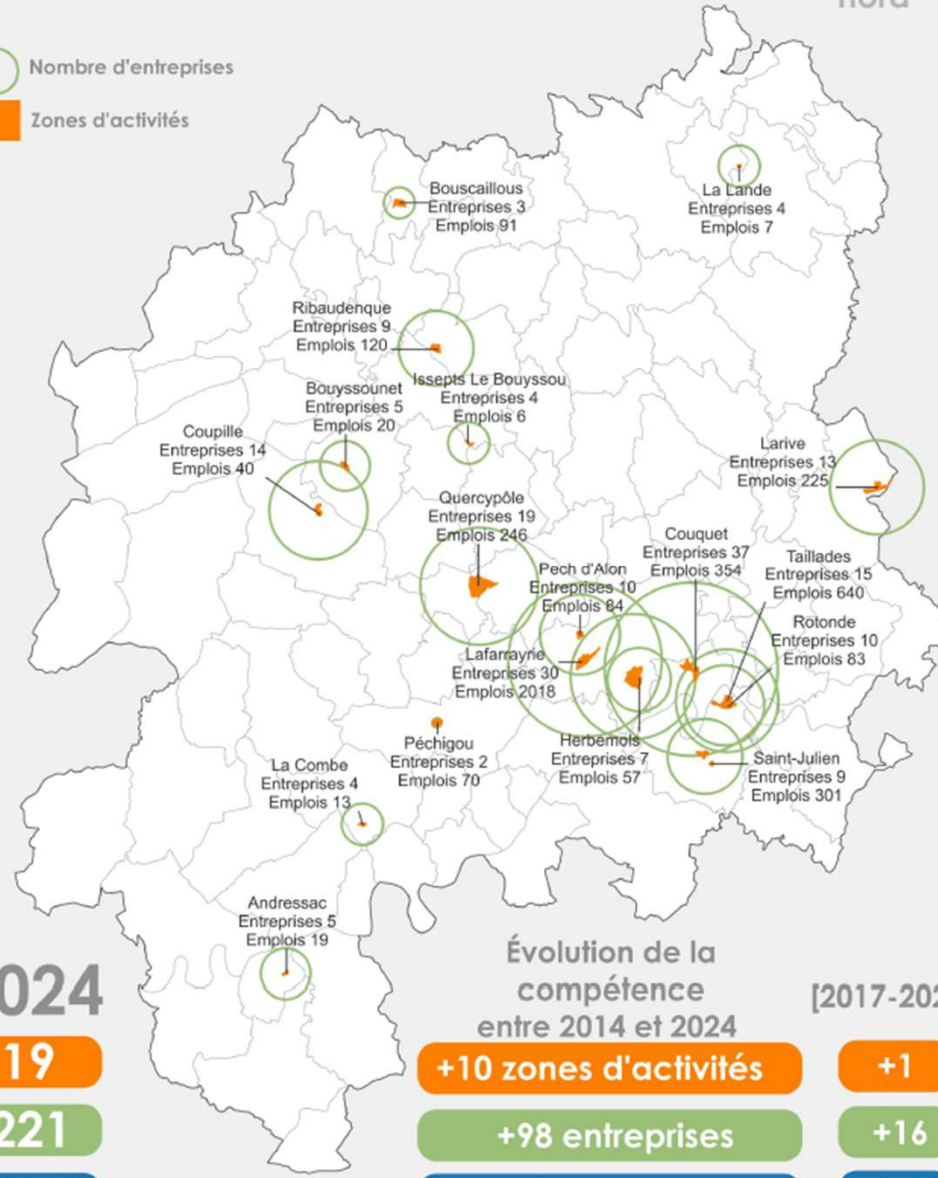
EMPLOIS

2024

19

221

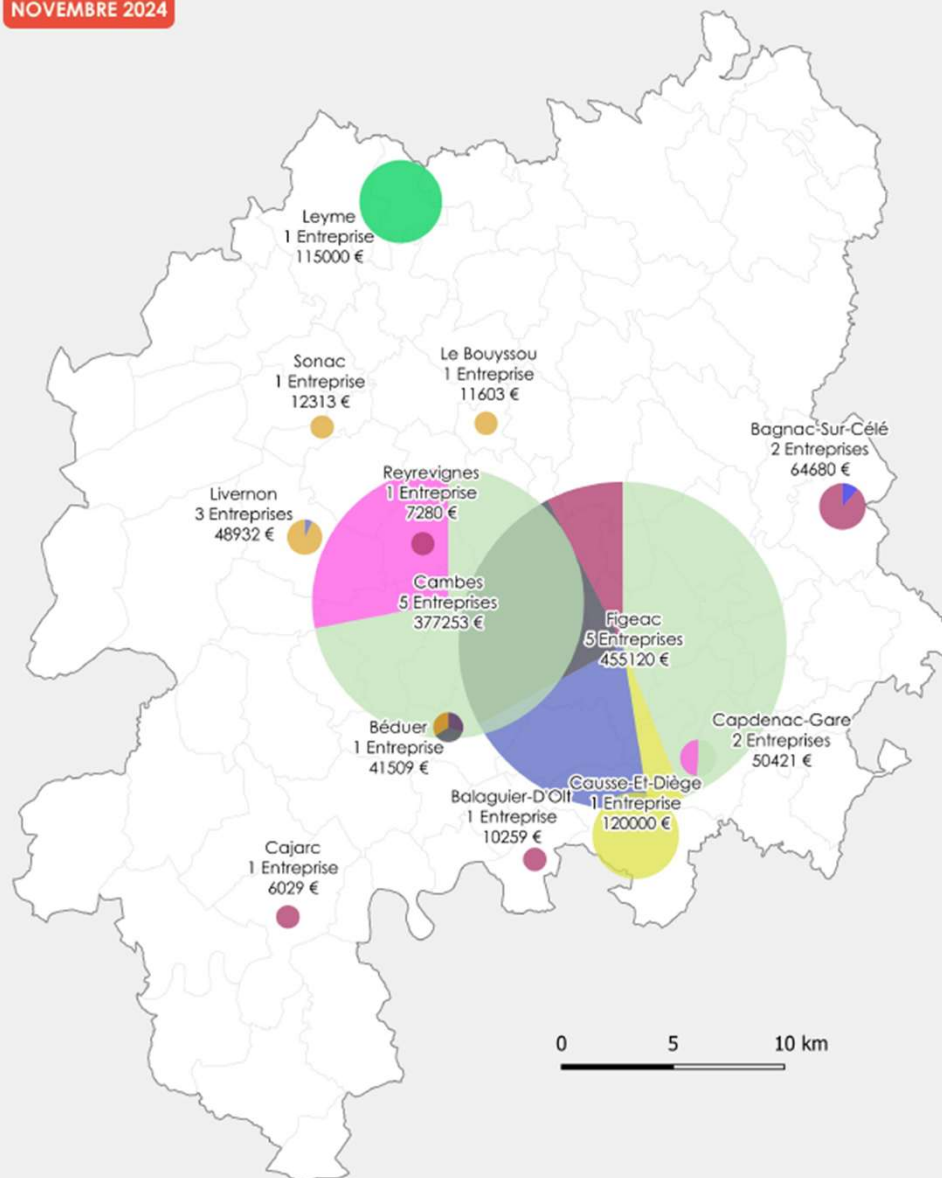
5510



Évolution de la compétence [2017-2024]
entre 2014 et 2024

+10 zones d'activités	+1
+98 entreprises	+16
+2576 emplois	+325

34. Aide à l'immobilier



[2014 - 2024]

25 entreprises aidées

1 320 399 € versés

2024	115 000 € - 1 entreprise
2023	14 193 € - 1 entreprise
2022	130 237 € - 3 entreprises
2021	115 264 € - 6 entreprises
2020	69 360 € - 4 entreprises
2019	130 816 € - 2 entreprises
2018	92 032 € - 2 entreprises
2017	7 379 € - 1 entreprise
2016	12 500 € - 1 entreprise
2015	136 181 € - 2 entreprises
2014	497 437 € - 5 entreprises

35. Accompagnement des entreprises



COMMUNAUTÉ DE COMMUNES DU GRAND-FIGEAC

ACCOMPAGNEMENT DES ENTREPRISES ET DES PORTEURS DE PROJETS BILAN [2021-2023]

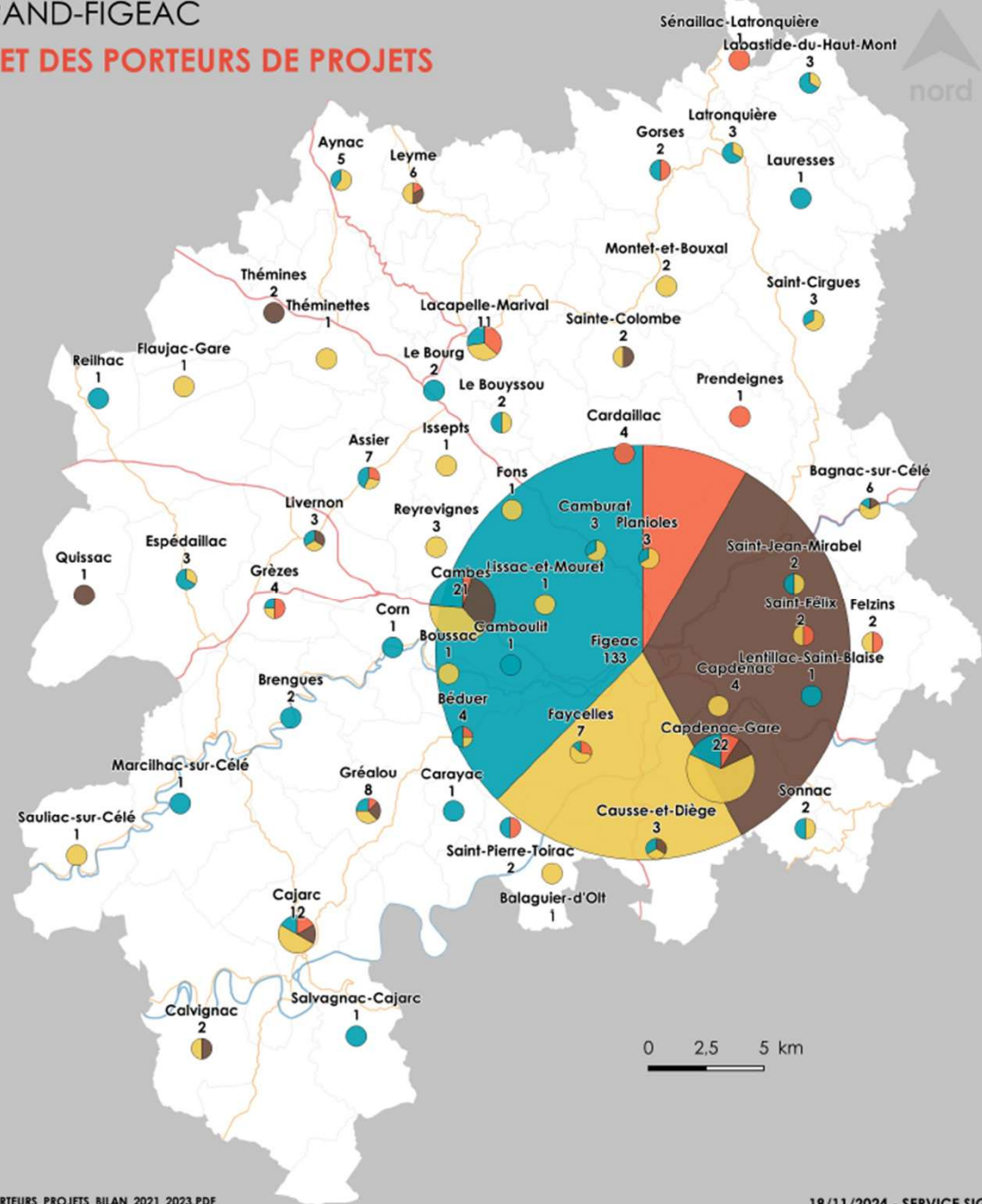
326

porteurs de projets
renseignés

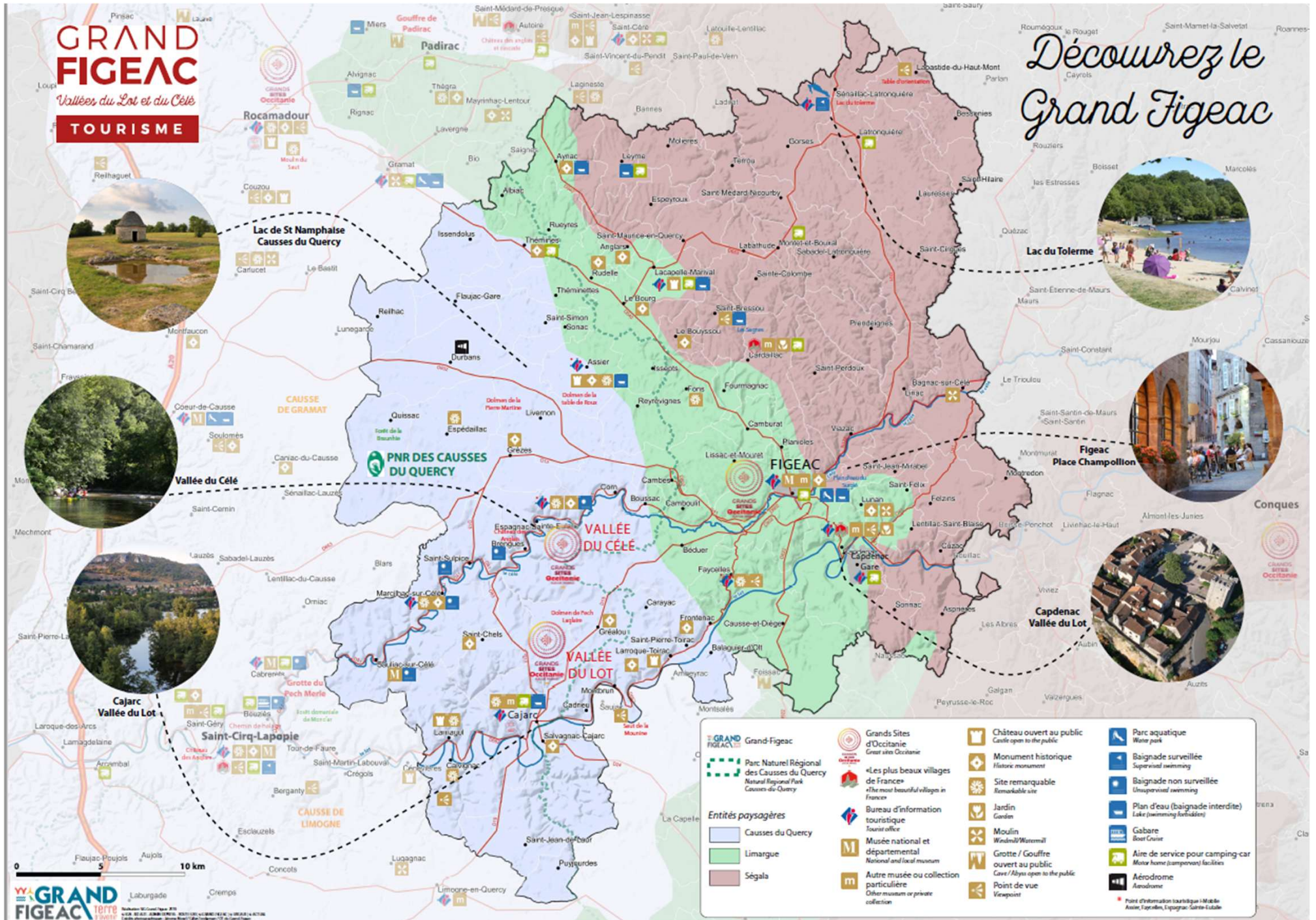
58

communes concernées

TYPES DE PROJETS



36. Le territoire touristique



GRAND FIGEAC
Vallées du Lot et du Célé
TOURISME

Découvrez le
Grand Figeac

Lac de St Namphaise
Causse du Quercy

Lac du Tolermé

PNR DES CAUSSES
DU QUERCY

VALLÉE
DU CÉLÉ

Figeac
Place Champollion

Cajarc
Vallée du Lot

Capdenac
Vallée du Lot

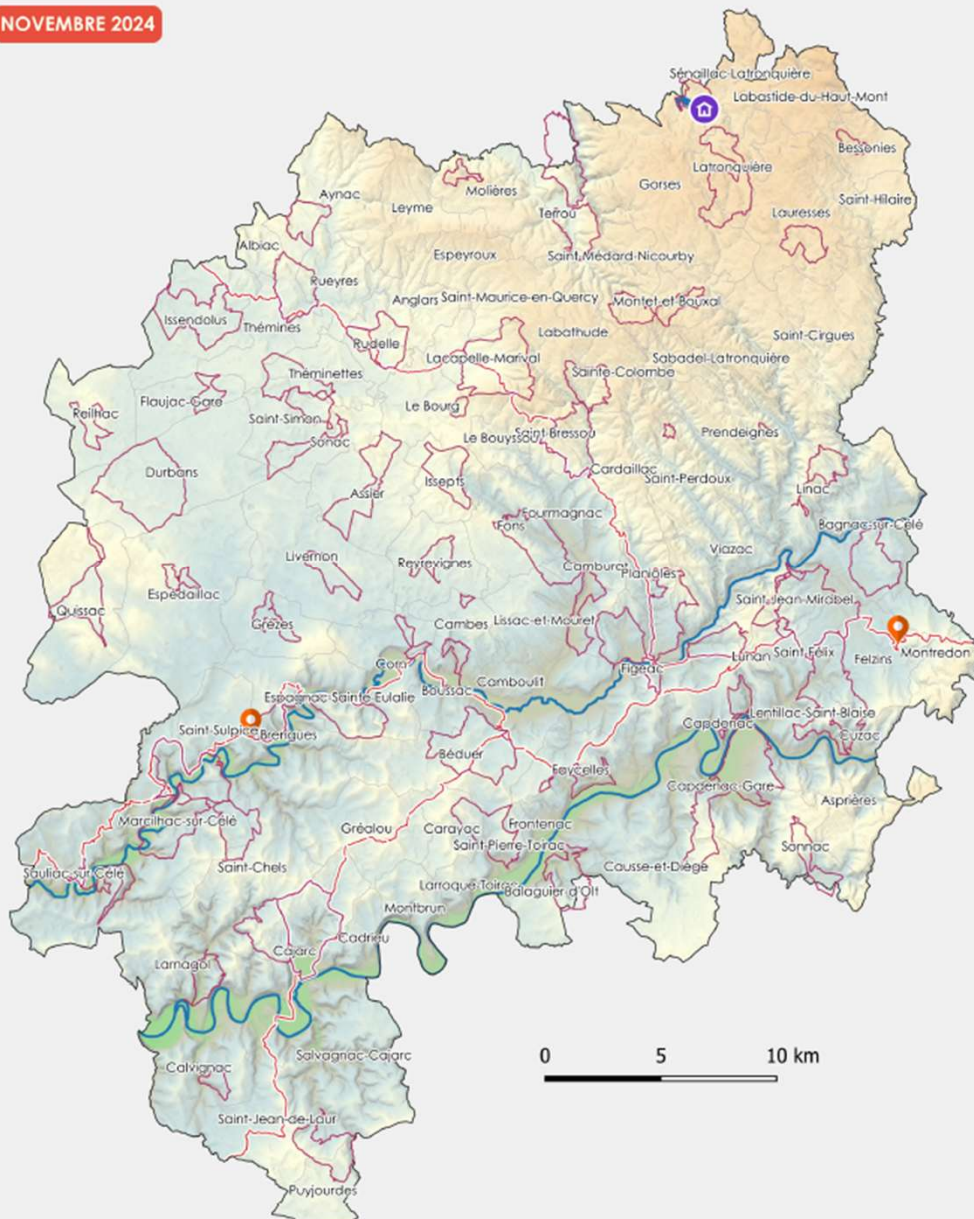
- | | | | |
|---|---|---|--|
| Grand-Figeac | Grands Sites d'Occitanie
Grands sites Occitanie | Château ouvert au public
Castle open to the public | Parc aquatique
Water park |
| Parc Naturel Régional des Causse du Quercy
Natural Regional Park Causse du Quercy | «Les plus beaux villages de France»
«The most beautiful villages in France» | Monument historique
Historic monument | Baignade surveillée
Supervised swimming |
| Entités paysagères | Bureau d'information touristique
Tourist office | Site remarquable
Remarkable site | Baignade non surveillée
Unsupervised swimming |
| Causse du Quercy | Musée national et départemental
National and local museum | Jardin
Garden | Plan d'eau (baignade interdite)
Lake (swimming forbidden) |
| Limargue | Autre musée ou collection particulière
Other museum or private collection | Moulin
Windmill/Watermill | Gabare
Boat Cruise |
| Ségala | Point de vue
Viewpoint | Grotte / Gouffre ouvert au public
Cave / Abyss open to the public | Aire de service pour camping-car
Motor home (campervan) facilities |
| | | Aérodrome
Aerodrome | Point d'information touristique
Tourist Information Point |

37. Les chiffres clés du tourisme



COMMUNAUTÉ DE COMMUNES DU GRAND-FIGEAC TOURISME - QUELQUES CHIFFRES

NOVEMBRE 2024



69 circuits de randonnées gérés par Grand-Figeac

675 km de sentiers
320 km à baliser par an
113 panneaux posés (comptés depuis 2017)

1,7 nuités en 2023 sur le Grand-Figeac (en millions)

Capacité d'accueil : 32 100 lits touristiques
dont 10 125 lits marchands



Gîtes du Tolerne
2 771 personnes accueillies dans les gîtes du Grand-Figeac depuis 2015

+62% de passages sur les chemins de grandes randonnées (GR65 et GR651) entre 2015 et 2023

2 écocompteurs Grand-Figeac

Felzins GR65 : + 32,5 % [2015-2023] + 4 849 passages

Bregues GR651 : + 122,5 % [2015-2023] + 8 978 passages



Retrouver le Grand-Figeac sur www.grand-figeac.fr
Suivez-nous sur facebook - @GrandFigeac